

スパンボックス

●ご注文方法 商品コード

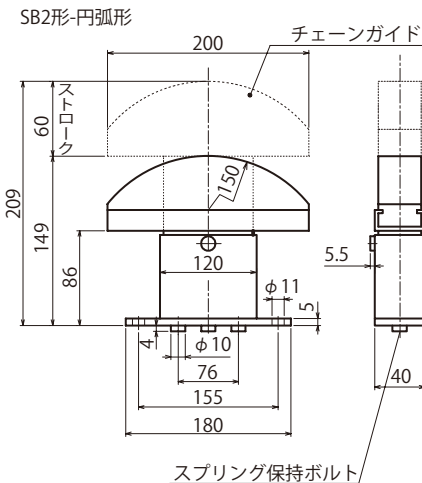
SB2 80 1 L

スパンボックスNo. 列数
品名No. 荷重分類



SB2

スパンボックスSB2形は、No.80、No.100チェーンの高負荷伝動用としてチェーンガイド部の面圧を大きくしています。



材質

チェーンガイド 超高分子量ポリエチレン グリーン色
本体 スチール

商品コード	定価 (円)	形状	チェーンNo.	チェーン列数	荷重分類 L:軽荷重 H:重荷重	適用チェーンNo.
SB2801L	71,900	円弧形	80	1	L	80
SB2801H	74,000				H	
SB21001L	66,100		100	1	L	100
SB21001H	66,100				H	

※スプリング保持ボルト

※開放することによりテンション荷重を設定。下部はマイナスドライバーでボルトを絞められるスペースを設けてください。

※荷重分類(テンション)及び転送部形状寸法はP.413参照。

テンション荷重一覧表 (kgf)

機種名	スパンボックス					
	SB0		SB1		SB2	
本体形番	SB0		SB1		SB2	
テンションストローク	40mm		40mm		60mm	
荷重分類	軽荷重用	重荷重用	軽荷重用	重荷重用	軽荷重用	重荷重用
開放スプリング数	1個	3.8~6.5	6.5~14	3.8~6.5	6.5~14	9.5~15.5
	2個	—	—	7.5~13	13~28	19~31
	3個	—	—	11~20	19.5~42	28~47
					28~47	38~90

SB0形はスプリングを1個内蔵で、常時開放しています。

SB1形、SB2形はスプリングを3個内蔵で、開放するスプリングの個数により、上表のとおりテンションを設定できます。



1列
凸形



2列

チェーンガイド転送部形状表

チェーンガイド転送部形状	1列 凸形		2列		1列 凸形
	A	B	A	B	A
チェーンNo. 35	4	20	—	—	—
	2.6	2.6	—	—	—
チェーンNo. 40	7	20	6.3	20	—
	2.6	2.6	2.6	2.6	—
チェーンNo. 50	8	20	8	20	—
	2.7	2.7	2.7	2.7	—
チェーンNo. 60	11	20	11	20	—
	3.5	3.5	3.5	3.5	—
チェーンNo. 80	—	14	—	12.0	13.5
	—	4.8	—	4.8	25
チェーンNo. 100	—	14	—	—	16
	—	6.3	—	—	35
	—	6.3	—	—	6.3