

KANA チェーンカップリング 本体



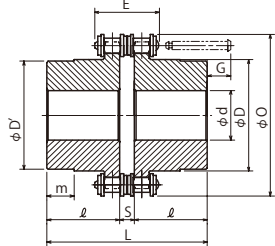
ケース無し

●ご注文方法 商品コード
5014 H
JIS呼称 本体



チェーンカップリングは、2列のローラチェーンとそれにかみ合う2個のスプロケットで組み立てられた軸継手です。チェーンの一端は簡単に連結・分解することができます。

本体内容
カップリング用スプロケット 2個
カップリング用ローラチェーン 1本



m 機械構造用炭素鋼 **h** 歯先高周波焼入

JIS呼称	商品コード	定価(円)	使用チェーン		軸径範囲d		本体寸法										概略質量(kg)
			ピッチ	最大巾E	最小	最大	O	D	D'	m	L	l	S	G			
—	3012H	1,900	9.525	23.9	14	16	45	26.5	25	5.5	64.8	29.8	4.8	6	0.5		
4012	4012H	2,600	12.7	32	14	22	61	36	33	10	79.4	36	7.4	11	0.8		
4014	4014H	3,100	12.7	32	14	28	69	45	43	9	79.4	36	7.4	11	1.2		
4016	4016H	3,600	12.7	32	16	32	77	51	48	15	87.4	40	7.4	7	1.5		
5014	5014H	4,600	15.875	39.9	16	35	86	56	53	16	99.7	45	9.7	12	2.2		
5016	5016H	5,700	15.875	39.9	18	40	96	63	60	16	99.7	45	9.7	12	2.7		
5018	5018H	6,500	15.875	39.9	18	45	106	73	70	16	99.7	45	9.7	12	3.8		
6018	6018H	9,500	19.05	52.5	22	56	128	88	85	18	123.5	56	11.5	19	6.2		
6022	6022H	14,700	19.05	52.5	28	71	152	115	110	12	123.5	56	11.5	19	10.5		
8018	8018H	19,500	25.4	66.2	32	80	170	114.8	110	14.5	141.2	63	15.2	31	12.7		
8022	8022H	28,300	25.4	66.2	40	100	202	143	140	18.5	157.2	71	15.2	23	20.3		
10020	10020H	45,200	31.75	79	45	110	232	162	160	41	178.8	80	18.8	32	33		
12018	12018H	64,200	38.1	101.2	50	125	255	173	170	56	202.7	90	22.7	53	47		
12022	12022H	88,900	38.1	101.2	56	140	303	213	210	55	222.7	100	22.7	43	72.1		

※JISに準拠した寸法です。

専用グリス

●ご注文方法 商品コード
MBSG04



エ 選りすぐり〜す EP No.2
KANAチェーンカップリング専用グリス。
粘着性が高く潤滑性を長時間維持します。

商品コード	定価(円)	内容量	入り数
MBSG04	2,600	0.4kg	1本

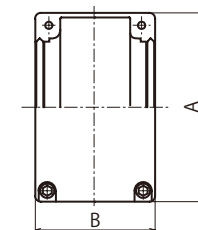
KANA チェーンカップリング ケース



ケースのみ

●ご注文方法 商品コード
5014 C
JIS呼称 ケース

専用ケースは、軸と直角方向に2つ割れるようになっており、3012~8022のケースには両側にV溝があり、Oリングを入れて油もれを防止するKANA独自の構造となっています。潤滑油の飛散とチリやゴミの侵入を防ぎます。カップリングはケースを付けてグリスを塗ることをおすすめします。潤滑するとカップリングの寿命を著しく長くすることができます。

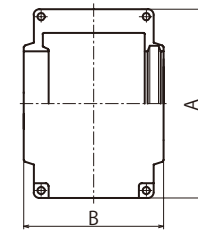


両側Oリングシール式

付属品:ボルトX4本 OリングX2個 **m** アルミ

JIS呼称	商品コード	定価(円)	A	B	適合本体	概略質量(kg)	Oリング		キャップボルトモジュールサイズ	専用グリス充填量(kg)
							規格	型番		
—	3012C	1,600	69	63	3012H	0.2	JIS2401	P-25	M5X12	0.05
4012	4012C	1,900	77	72	4012H	0.3	JIS2401	P-32	M5X12	0.09
4014	4014C	1,900	84	75	4014H	0.3	JIS2401	P-42	M5X12	0.1
4016	4016C	2,200	92	75	4016H	0.4	JIS2401	P-48A	M5X12	0.12
5014	5014C	2,800	101	85	5014H	0.5	JIS2401	P-53	M6X15	0.15
5016	5016C	2,900	111	85	5016H	0.5	JIS2401	P-60	M6X15	0.18
5018	5018C	3,500	122	85	5018H	0.6	JIS2401	P-70	M6X15	0.25
6018	6018C	4,600	142	106	6018H	0.9	JIS2401	P-85	M8X18	0.4
6022	6022C	6,200	168	117	6022H	1.3	JIS2401	P-110	M8X30	0.5
8018	8018C	7,400	190	129	8018H	2.1	JIS2401	P-110	M8X35	0.8
8022	8022C	10,000	226	137	8022H	2.9	AN6227	60	M8X35	1

※付属品単体の販売はしておりません。



片側固定・Z形オイルシール式

付属品:ボルトX4本 Z形オイルシールX1個 **m** アルミ

JIS呼称	商品コード	定価(円)	A	B	適合本体	概略質量(kg)	Z形オイルシール		キャップボルトモジュールサイズ	専用グリス充填量(kg)
							規格	型番		
10020	10020C	35,900	281	153	10020H	4.4	—	ZF-36	M8X30	1.7
12018	12018C	40,000	307	181	12018H	5.2	—	ZF-38	M10X35	3.3
12022	12022C	53,300	357	181	12022H	7	—	ZF-46	M10X35	4.3

※付属品単体の販売はしておりません。

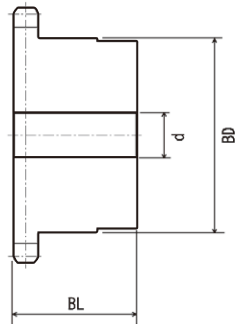


片側のみ・軸穴未加工

●ご注文方法 商品コード

MB 5014

本体片側 JIS呼称



m 機械構造用炭素鋼 **h** 歯先高周波焼入

JIS呼称	商品コード	定価(円)	SEMI-F 定価(円)	SEMI-FA/FAP 定価(円)	歯数	下穴	軸径範囲d		ボス径 BD	ボス長さ BL	概略質量 (kg)
							最小	最大			
—	MB3012	740	5,700	4,800	12	12	14	16	26.5	29.8	0.2
4012	MB4012	1,000	6,300	5,400	12	12	14	22	36	36	0.3
4014	MB4014	1,200	6,900	5,900	14	12	14	28	45	36	0.5
4016	MB4016	1,400	6,900	5,900	16	14.5	16	32	51	40	0.6
5014	MB5014	1,800	8,700	7,400	14	14	16	35	56	45	0.9
5016	MB5016	2,100	8,400	7,100	16	16	18	40	63	45	1.1
5018	MB5018	2,500	9,100	7,700	18	16	18	45	73	45	1.6
6018	MB6018	3,900	11,800	10,000	18	20	22	56	88	56	2.6
6022	MB6022	6,300	17,500	14,900	22	20	28	71	115	56	4.6
8018	MB8018	7,600	20,300	17,300	18	20	32	80	114.8	63	5.2
8022	MB8022	11,500	29,900	25,400	22	20	40	100	143	71	8.8
10020	MB10020	18,400	37,700	32,000	20	25	45	110	162	80	14.1
12018	MB12018	23,700	47,500	40,400	18	35	50	125	173	90	19.7
12022	MB12022	34,200	66,700	56,700	22	35	56	140	213	100	31.4

※JISに準拠した寸法です。

※MBスプロケットは本体片側のみ(スプロケット1個)です。



チェーンのみ

●ご注文方法 商品コード

5014 L

JIS呼称 チェーン



m スチール

JIS呼称	商品コード	定価(円)	概略質量(kg)
—	3012L	420	0.1
4012	4012L	600	0.2
4014	4014L	700	0.2
4016	4016L	800	0.3
5014	5014L	1,000	0.4
5016	5016L	1,500	0.5
5018	5018L	1,500	0.6
6018	6018L	1,700	1.0
6022	6022L	2,100	1.3
8018	8018L	4,300	2.3
8022	8022L	5,300	2.7
10020	10020L	8,400	4.8
12018	12018L	16,800	7.6
12022	12022L	20,500	9.3

※JISに準拠した寸法です。

【組立イメージ】

