

YYCラックギヤ



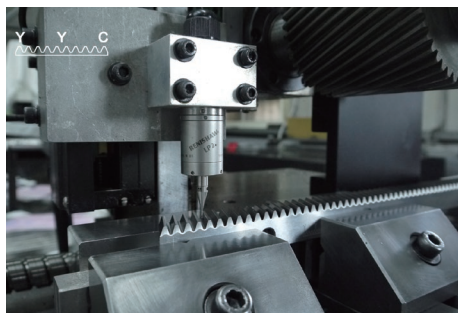
YYC (Yuan Yi Chang Machinery Co.,Ltd.)は台湾のラックギヤ製造メーカーです。1980年台湾の台中に設立し、ISO 9001を認証取得している品質力のあるメーカーです。世界展開を実施しており、以下のような納品実績があります。

- ・様々なCNC機械メーカー：切断機、フライス盤、研削盤、掘削機など
- ・自動ロボットシステム：ロボットアーム、自動倉庫保管、電気自動車など
- ・輸送機器メーカー：ATV(All Terrain Vehicle)、自動車、航空会社、蒸気船など
- ・巨大重工業機器工場：巨大ガントリーフライス盤、半導体機器工場、クレーンなど

品質向上を常に目指し、ヨーロッパの機械を輸入し生産工程の精度を向上させています。また国際市場での高性能な要求に応えるため、以下の対応を行っています。

- ・優れた品質：ISO 9001の認証を受け、製造プロセスの慎重な監視を実施
- ・競争力のある価格：コストを正確に管理するために製品を標準化する
- ・柔軟なサービス：特別な製品をカスタマイズするため、手順はそれに依りて調整することができる
- ・効率的な配送：発注プロセスが効果的で、リードタイムが短い

YYCラック精密検査



YYCラックギヤ



YYCラック製品紹介

型番 Code	材料 Material	歯型 Type	棒型 Shape	歯面処理 Teeth Treatment	硬度処理 Hardness	モジュール Module	精度等級 Grade DIN
CSTGH-Q6	S45C	Straight	四角棒 Tetrakon	Teeth Ground	熱処理 Hardened HRC 50°-55°	1.5, 2, 3, 4, 5, 6, 8, 10, 12	DIN 6
CSTGH-Q7	S45C	Straight	四角棒 Tetrakon	Teeth Ground	熱処理 Hardened HRC 50°-55°	1.5, 2, 3, 4, 5, 6, 8, 10, 12	DIN 7
CSTM-Q8	S45C	Straight	四角棒 Tetrakon	Milled	無し Soft HRC 10°-12°	1.5, 2, 3, 4, 5, 6, 8, 10, 12	DIN 8
CSTMQ-Q8	S45C	Straight	四角棒 Tetrakon	Milled	調質 Quenched HRC 18°-20°	1.5, 2, 3, 4, 5, 6, 8, 10, 12	DIN 8
CSTMH-Q10	S45C	Straight	四角棒 Tetrakon	Milled	熱処理 Hardened HRC 50°-55°	1.5, 2, 3, 4, 5, 6, 8, 10, 12	DIN 10
CHTGH-Q6	S45C	Helical	四角棒 Tetrakon	Teeth Ground	熱処理 Hardened HRC 50°-55°	1.5, 2, 3, 4, 5, 6, 8, 10, 12	DIN 6
CHTGH-Q7	S45C	Helical	四角棒 Tetrakon	Teeth Ground	熱処理 Hardened HRC 50°-55°	1.5, 2, 3, 4, 5, 6, 8, 10, 12	DIN 7
CHTM-Q8	S45C	Helical	四角棒 Tetrakon	Milled	無し Soft HRC 10°-12°	1.5, 2, 3, 4, 5, 6, 8, 10, 12	DIN 8
CHTMQ-Q8	S45C	Helical	四角棒 Tetrakon	Milled	調質 Quenched HRC 18°-20°	1.5, 2, 3, 4, 5, 6, 8, 10, 12	DIN 8
CHTMH-Q10	S45C	Helical	四角棒 Tetrakon	Milled	熱処理 Hardened HRC 50°-55°	1.5, 2, 3, 4, 5, 6, 8, 10, 12	DIN 10

YYCラックレーザー刻印

YYCブランドロゴ・商品型番を印字。

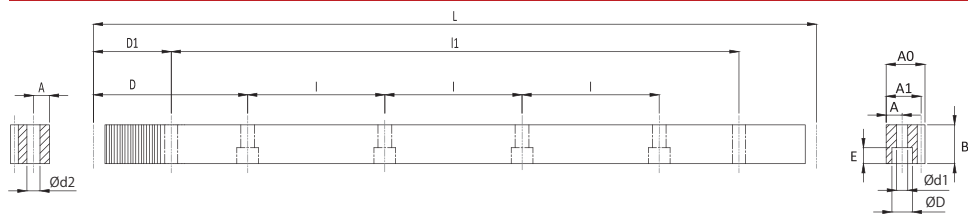
CHTGH 02010-Q6、CHTGH 03010-Q6×2型番は、製品本体にQRコードを刻印し、製造情報をご覧いただけるようになっています。



Rack Laser video

PR

ストレート歯研ラックギヤ



※イメージ

品質等級 : Q	DIN 6級
材 料	S45C
熱 処 理	歯面高周波焼入れ
歯 面 硬 度	HRC50~55°
表 面 処 理	なし
歯 面 仕 上 げ	研削

単位 / Dimension : mm

型番 Code	Q	モジュール Module	L	歯数 No. of Teeth	B	A0	A1	D	I	孔数 No. of Holes	A	ød1	øD	E	D1	I1	ød2	KG
CSTGH01510	-Q6	1.5	999.03	212	17	17	15.5	62.44	124.88	8	7	6	9.5	7	29	941.00	5.7	1.9
CSTGH02010	-Q6	2	1005.31	160	24	24	22	62.83	125.66	8	8	7	11	7	31.3	942.70	5.7	3.9
CSTGH02020	-Q6	2	2010.62	320	24	24	22	62.83	125.66	16	8	7	11	7	31.3	1948.00	5.7	7.8
CSTGH03010	-Q6	3	1017.88	108	29	29	26	63.62	127.23	8	9	10	15	9	34.4	949.10	7.7	5.8
CSTGH03020	-Q6	3	2035.75	216	29	29	26	63.62	127.23	16	9	10	15	9	34.4	1967.00	7.7	11.5
CSTGH04010	-Q6	4	1005.31	80	39	39	35	62.83	125.66	8	12	10	15	9	37.5	930.30	7.7	10.3
CSTGH04020	-Q6	4	2010.62	160	39	39	35	62.83	125.66	16	12	10	15	9	37.5	1935.60	7.7	20.5
CSTGH05010	-Q6	5	1005.31	64	49	49	34	62.83	125.66	8	12	14	20	13	30.1	945.00	11.7	12.9
CSTGH05020	-Q6	5	2010.62	128	49	49	34	62.83	125.66	16	12	14	20	13	30.1	1950.40	11.7	25.8
CSTGH06010	-Q6	6	1017.88	54	59	49	43	63.62	127.23	8	16	18	26	17	31.4	955.00	15.7	19.7
CSTGH06020	-Q6	6	2035.75	108	59	49	43	63.62	127.23	16	16	18	26	17	31.4	1973.00	15.7	39.5
CSTGH08010	-Q6	8	1005.31	40	79	79	71	62.83	125.66	8	25	22	33	21	26.6	952.00	19.7	42.1
CSTGH08020	-Q6	8	2010.61	80	79	79	71	62.83	125.66	16	25	22	33	21	26.6	1957.40	19.7	84.2
CSTGH10010	-Q6	10	1005.31	32	99	99	89	62.83	125.66	8	32	33	48	32	125.66	754.00	19.7	66.1
CSTGH12010	-Q6	12	1017.88	27	120	120	108	63.62	127.23	8	40	39	58	38	127.23	763.40	19.7	98.3

ピッチ誤差

GTf/1000 \leq 0.036mmGTf/2000 \leq 0.047mm (\leq 0.024/1000mm)お近くの営業所まで、
お問い合わせください。

ご注文方法

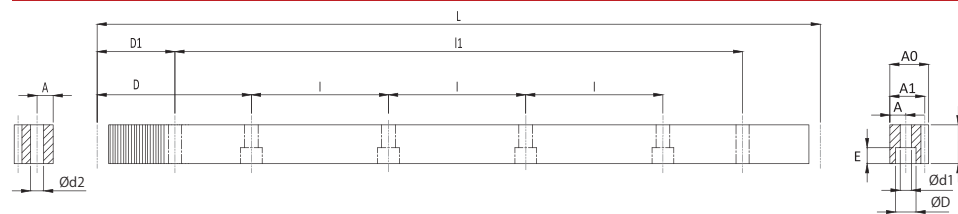
ご希望に応じて、カタログ以外のサイズ
も製作いたしますので詳細については弊
社営業所までお問い合わせ下さい。

ご案内

*単品の長さが1mを超える商品について
佐川・ヤマト便では終日発送できません。単品梱包
長さの制限

PR

ストレート歯研ラックギヤ



※イメージ

品質等級 : Q	DIN 7級
材 料	S45C
熱 処 理	歯面高周波焼入れ
歯 面 硬 度	HRC50~55°
表 面 処 理	なし
歯 面 仕 上 げ	研削

単位 / Dimension : mm

型番 Code	Q	モジュール Module	L	歯数 No. of Teeth	B	A0	A1	D	I	孔数 No. of Holes	A	ød1	øD	E	D1	I1	ød2	KG
CSTGH01510	-Q7	1.5	999.03	212	17	17	15.5	62.44	124.88	8	7	6	9.5	7	29	941.00	5.7	1.9
CSTGH02010	-Q7	2	1005.31	160	24	24	22	62.83	125.66	8	8	7	11	7	31.3	942.70	5.7	3.9
CSTGH02020	-Q7	2	2010.62	320	24	24	22	62.83	125.66	16	8	7	11	7	31.3	1948.00	5.7	7.8
CSTGH03010	-Q7	3	1017.88	108	29	29	26	63.62	127.23	8	9	10	15	9	34.4	949.10	7.7	5.8
CSTGH03020	-Q7	3	2035.75	216	29	29	26	63.62	127.23	16	9	10	15	9	34.4	1967.00	7.7	11.5
CSTGH04010	-Q7	4	1005.31	80	39	39	35	62.83	125.66	8	12	10	15	9	37.5	930.30	7.7	10.3
CSTGH04020	-Q7	4	2010.62	160	39	39	35	62.83	125.66	16	12	10	15	9	37.5	1935.60	7.7	20.5
CSTGH05010	-Q7	5	1005.31	64	49	49	34	62.83	125.66	8	12	14	20	13	30.1	945.00	11.7	12.9
CSTGH05020	-Q7	5	2010.62	128	49	49	34	62.83	125.66	16	12	14	20	13	30.1	1950.40	11.7	25.8
CSTGH06010	-Q7	6	1017.88	54	59	49	43	63.62	127.23	8	16	18	26	17	31.4	955.00	15.7	19.7
CSTGH06020	-Q7	6	2035.75	108	59	49	43	63.62	127.23	16	16	18	26	17	31.4	1973.00	15.7	39.5
CSTGH08010	-Q7	8	1005.31	40	79	79	71	62.83	125.66	8	25	22	33	21	26.6	952.00	19.7	42.1
CSTGH08020	-Q7	8	2010.61	80	79	79	71	62.83	125.66	16	25	22	33	21	26.6	1957.40	19.7	84.2
CSTGH10010	-Q7	10	1005.31	32	99	99	89	62.83	125.66	8	32	33	48	32	125.66	754.00	19.7	66.1
CSTGH12010	-Q7	12	1017.88	27	120	120	108	63.62	127.23	8	40	39	58	38	127.23	763.40	19.7	98.3

ピッチ誤差

GTf/1000 \leq 0.048mmGTf/2000 \leq 0.062mm (\leq 0.034/1000mm)お近くの営業所まで、
お問い合わせください。

ご注文方法

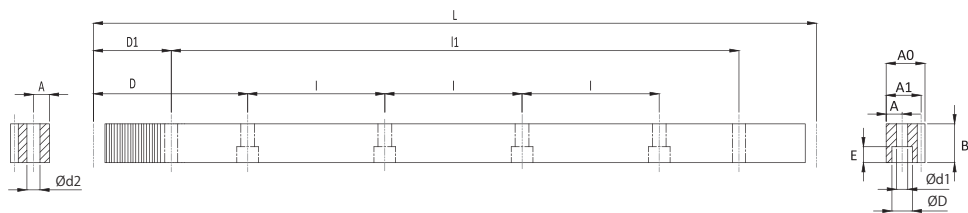
ご希望に応じて、カタログ以外のサイズ
も製作いたしますので詳細については弊
社営業所までお問い合わせ下さい。

ご案内

*単品の長さが1mを超える商品について
佐川・ヤマト便では終日発送できません。単品梱包
長さの制限

PR

ストレートラックギヤ



※イメージ

品質等級 : Q	DIN 8級
材 料	S45C
熱 処 理	なし
歯 面 硬 度	HRC10~12°
表 面 処 理	なし
歯 面 仕 上 げ	切削

単位 / Dimension : mm

型番 Code	Q	モジュール Module	L	歯数 No. of Teeth	B	A0	A1	D	I	孔数 No. of Holes	A	ød1	øD	E	D1	I1	ød2	KG
CSTM01510	-Q8	1.5	999.03	212	17	17	15.5	62.44	124.88	8	7	6	9.5	7	29	941.00	5.7	1.9
CSTM02010	-Q8	2	1005.31	160	25	24	22	62.83	125.66	8	8	7	11	7	31.3	942.70	5.7	4.1
CSTM02020	-Q8	2	2010.62	320	25	24	22	62.83	125.66	16	8	7	11	7	31.3	1948.00	5.7	8.1
CSTM03010	-Q8	3	1017.88	108	30	29	26	63.62	127.23	8	9	10	15	9	34.4	949.10	7.7	5.9
CSTM03020	-Q8	3	2035.75	216	30	29	26	63.62	127.23	16	9	10	15	9	34.4	1967.00	7.7	11.9
CSTM04010	-Q8	4	1005.31	80	40	39	35	62.83	125.66	8	12	10	15	9	37.5	930.30	7.7	10.5
CSTM04020	-Q8	4	2010.62	160	40	39	35	62.83	125.66	16	12	10	15	9	37.5	1935.60	7.7	21.0
CSTM05010	-Q8	5	1005.31	64	49	39	34	62.83	125.66	8	12	14	20	13	30.1	945.00	11.7	12.9
CSTM05020	-Q8	5	2010.62	128	49	39	34	62.83	125.66	16	12	14	20	13	30.1	1950.40	11.7	25.8
CSTM06010	-Q8	6	1017.88	54	59	49	43	63.62	127.23	8	16	18	26	17	31.4	955.00	15.7	19.7
CSTM06020	-Q8	6	2035.75	108	59	49	43	63.62	127.23	16	16	18	26	17	31.4	1973.00	15.7	39.5
CSTM08010	-Q8	8	1005.31	40	79	79	71	62.83	125.66	8	25	22	33	21	26.6	952.00	19.7	42.1
CSTM08020	-Q8	8	2010.61	80	79	79	71	62.83	125.66	16	25	22	33	21	26.6	1957.40	19.7	84.2
CSTM10010	-Q8	10	1005.31	32	99	99	89	62.83	125.66	8	32	33	48	32	125.66	754.00	19.7	66.1
CSTM12010	-Q8	12	1017.88	27	120	120	108	63.62	127.23	8	40	39	58	38	127.23	763.40	19.7	98.3

ピッチ誤差

GTf/1000≦0.06mm

GTf/2000≦0.08mm

お近くの営業所まで、
お問い合わせください。

ご注文方法

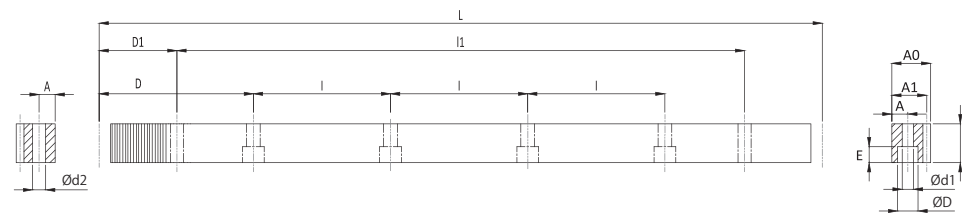
ご希望に応じて、カタログ以外のサイズ
も製作いたしますので詳細については弊
社営業所までお問い合わせ下さい。

ご案内

*単品の長さが1mを超える商品について
佐川・ヤマト便では終日発送できません。単品梱包
長さの制限

PR

ストレートラックギヤ



※イメージ

品質等級 : Q	DIN 8級
材 料	S45C
熱 処 理	調質
歯 面 硬 度	HRC18~20°
表 面 処 理	なし
歯 面 仕 上 げ	切削

単位 / Dimension : mm

型番 Code	Q	モジュール Module	L	歯数 No. of Teeth	B	A0	A1	D	I	孔数 No. of Holes	A	ød1	øD	E	D1	I1	ød2	KG
CSTMQ01510	-Q8	1.5	999.03	212	17	17	15.5	62.44	124.88	8	7	6	9.5	7	29	941.00	5.7	1.9
CSTMQ02010	-Q8	2	1005.31	160	25	24	22	62.83	125.66	8	8	7	11	7	31.3	942.70	5.7	4.1
CSTMQ02020	-Q8	2	2010.62	320	25	24	22	62.83	125.66	16	8	7	11	7	31.3	1948.00	5.7	8.1
CSTMQ03010	-Q8	3	1017.88	108	30	29	26	63.62	127.23	8	9	10	15	9	34.4	949.10	7.7	5.9
CSTMQ03020	-Q8	3	2035.75	216	30	29	26	63.62	127.23	16	9	10	15	9	34.4	1967.00	7.7	11.9
CSTMQ04010	-Q8	4	1005.31	80	40	39	35	62.83	125.66	8	12	10	15	9	37.5	930.30	7.7	10.5
CSTMQ04020	-Q8	4	2010.62	160	40	39	35	62.83	125.66	16	12	10	15	9	37.5	1935.60	7.7	21.0
CSTMQ05010	-Q8	5	1005.31	64	49	39	34	62.83	125.66	8	12	14	20	13	30.1	945.00	11.7	12.9
CSTMQ05020	-Q8	5	2010.62	128	49	39	34	62.83	125.66	16	12	14	20	13	30.1	1950.40	11.7	25.8
CSTMQ06010	-Q8	6	1017.88	54	59	49	43	63.62	127.23	8	16	18	26	17	31.4	955.00	15.7	19.7
CSTMQ06020	-Q8	6	2035.75	108	59	49	43	63.62	127.23	16	16	18	26	17	31.4	1973.00	15.7	39.5
CSTMQ08010	-Q8	8	1005.31	40	79	79	71	62.83	125.66	8	25	22	33	21	26.6	952.00	19.7	42.1
CSTMQ08020	-Q8	8	2010.61	80	79	79	71	62.83	125.66	16	25	22	33	21	26.6	1957.40	19.7	84.2
CSTMQ10010	-Q8	10	1005.31	32	99	99	89	62.83	125.66	8	32	33	48	32	125.66	754.00	19.7	66.1
CSTMQ12010	-Q8	12	1017.88	27	120	120	108	63.62	127.23	8	40	39	58	38	127.23	763.40	19.7	98.3

ピッチ誤差

GTf/1000≦0.06mm

GTf/2000≦0.08mm

お近くの営業所まで、
お問い合わせください。

ご注文方法

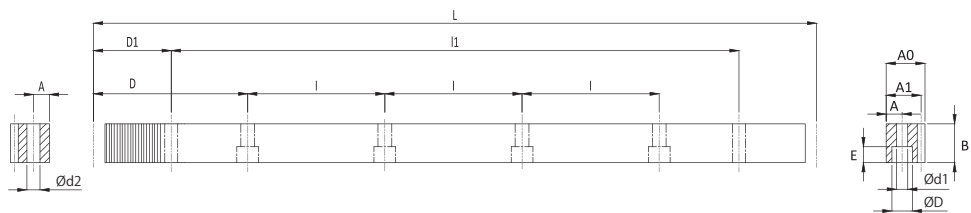
ご希望に応じて、カタログ以外のサイズ
も製作いたしますので詳細については弊
社営業所までお問い合わせ下さい。

ご案内

*単品の長さが1mを超える商品について
佐川・ヤマト便では終日発送できません。単品梱包
長さの制限

PR

ストレートラックギヤ



※イメージ

品質等級 : Q	DIN 10級
材 料	S45C
熱 処 理	歯面高周波焼入れ
歯 面 硬 度	HRC50~55°
表 面 処 理	なし
歯 面 仕 上 げ	切削

単位 / Dimension : mm

型番 Code	Q	モジュール Module	L	歯数 No. of Teeth	B	A0	A1	D	I	孔数 No. of Holes	A	ød1	øD	E	D1	I1	ød2	KG
CSTMH01510	-Q10	1.5	999.03	212	17	17	15.5	62.44	124.88	8	7	6	9.5	7	29	941.00	5.7	1.9
CSTMH02010	-Q10	2	1005.31	160	24	24	22	62.83	125.66	8	8	7	11	7	31.3	942.70	5.7	4.1
CSTMH02020	-Q10	2	2010.62	320	24	24	22	62.83	125.66	16	8	7	11	7	31.3	1948.00	5.7	8.1
CSTMH03010	-Q10	3	1017.88	108	29	29	26	63.62	127.23	8	9	10	15	9	34.4	949.10	7.7	5.9
CSTMH03020	-Q10	3	2035.75	216	29	29	26	63.62	127.23	16	9	10	15	9	34.4	1967.00	7.7	11.9
CSTMH04010	-Q10	4	1005.31	80	39	39	35	62.83	125.66	8	12	10	15	9	37.5	930.30	7.7	10.3
CSTMH04020	-Q10	4	2010.62	160	39	39	35	62.83	125.66	16	12	10	15	9	37.5	1935.60	7.7	20.5
CSTMH05010	-Q10	5	1005.31	64	49	49	34	62.83	125.66	8	12	14	20	13	30.1	945.00	11.7	12.9
CSTMH05020	-Q10	5	2010.62	128	49	49	34	62.83	125.66	16	12	14	20	13	30.1	1950.30	11.7	25.8
CSTMH06010	-Q10	6	1017.88	54	59	49	43	63.62	127.23	8	16	18	26	17	31.4	955.00	15.7	19.7
CSTMH06020	-Q10	6	2035.75	108	59	49	43	63.62	127.23	16	16	18	26	17	31.4	1973.00	15.7	39.5
CSTMH08010	-Q10	8	1005.31	40	79	79	71	62.83	125.66	8	25	22	33	21	26.6	952.00	19.7	42.1
CSTMH10010	-Q10	10	1005.31	32	99	99	89	62.83	125.66	8	32	33	48	32	125.7	754.00	19.7	66.1

ピッチ誤差

GTf/1000 ≤ 0.15mm

お近くの営業所まで、
お問い合わせください。

ご注文方法

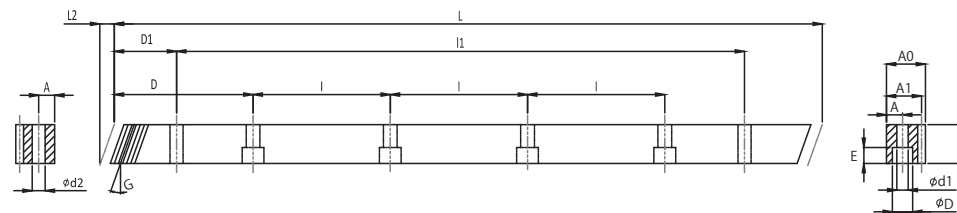
ご希望に応じて、カタログ以外のサイズ
も製作いたしますので詳細については弊
社営業所までお問い合わせ下さい。

ご案内

*単品の長さが1mを超える商品について
佐川・ヤマト便では終日発送できません。単品梱包
長さの制限

PR

ヘリカル歯研ラックギヤ



※イメージ

品質等級 : Q	DIN 6級
材 料	S45C
熱 処 理	歯面高周波焼入れ
歯 面 硬 度	HRC50~55°
表 面 処 理	なし
歯 面 仕 上 げ	研削

単位 / Dimension : mm

型番 Code	Q	モジュール Module	L	L2	歯数 No. of Teeth	B	A0	A1	D	I	孔数 No. of Holes	A	ød1	øD	E	D1	I1	ød2	KG
CHTGH01510	-Q6	1.5	1000.00	6.00	200	17	17	15.5	62.5	125	8	7	6	9.5	7	31.7	936.60	5.7	1.9
CHTGH02010	-Q6	2	1000.00	8.50	150	24	24	22	62.5	125	8	8	7	11	7	31.7	936.60	5.7	3.9
CHTGH02020	-Q6	2	2000.00	8.50	300	24	24	22	62.5	125	16	8	7	11	7	31.7	1936.60	5.7	7.7
CHTGH03010	-Q6	3	1000.00	10.30	100	29	29	26	62.5	125	8	9	10	15	9	35.0	930.00	7.7	5.7
CHTGH03020	-Q6	3	2000.00	10.30	200	29	29	26	62.5	125	16	9	10	15	9	35.0	1930.00	7.7	11.3
CHTGH04010	-Q6	4	1000.00	13.80	75	39	39	35	62.5	125	8	12	10	15	9	33.3	933.40	7.7	10.2
CHTGH04020	-Q6	4	2000.00	13.80	150	39	39	35	62.5	125	16	12	10	15	9	33.3	1933.40	7.7	20.4
CHTGH05010	-Q6	5	1000.00	17.40	60	49	39	34	62.5	125	8	12	14	20	13	37.5	925.00	11.7	12.8
CHTGH05020	-Q6	5	2000.00	17.40	120	49	39	34	62.5	125	16	12	14	20	13	37.5	1925.00	11.7	25.6
CHTGH06010	-Q6	6	1000.00	20.90	50	59	49	43	62.5	125	8	16	18	26	17	37.5	925.00	15.7	19.4
CHTGH06020	-Q6	6	2000.00	20.90	100	59	49	43	62.5	125	16	16	18	26	17	37.5	1925.00	15.7	38.8
CHTGH08010	-Q6	8	960.00	28.00	36	79	79	71	60.0	120	8	25	22	33	21	120	720.00	19.7	40.2
CHTGH08020	-Q6	8	1920.00	28.00	72	79	79	71	60.0	120	16	25	22	33	21	120	1680.00	19.7	80.4
CHTGH10010	-Q6	10	1000.00	35.11	30	99	99	89	62.5	125	8	32	33	48	32	125	750.00	19.7	65.7
CHTGH12010	-Q6	12	1000.00	42.56	25	120	120	108	40.0	125	8	40	39	58	38	125	750.00	19.7	96.6

ピッチ誤差

GTf/1000 ≤ 0.036mm

GTf/2000 ≤ 0.047mm (≤ 0.024/1000mm)

お近くの営業所まで、
お問い合わせください。

ご注文方法

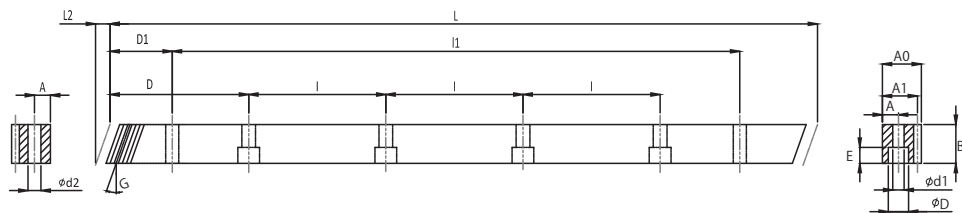
ご希望に応じて、カタログ以外のサイズ
も製作いたしますので詳細については弊
社営業所までお問い合わせ下さい。

ご案内

*単品の長さが1mを超える商品について
佐川・ヤマト便では終日発送できません。単品梱包
長さの制限

PR

ヘリカル歯研ラックギヤ



※イメージ

品質等級 : Q	DIN 7級
材 料	S45C
熱 処 理	歯面高周波焼入れ
歯 面 硬 度	HRC50~55°
表 面 処 理	なし
歯 面 仕 上 げ	研削

単位 / Dimension : mm

型番 Code	Q	モジュール Module	L	L2	歯数 No. of Teeth	B	A0	A1	D	I	孔数 No. of Holes	A	ød1	øD	E	D1	I1	ød2	KG
CHTGH01510	-Q7	1.5	1000.00	6.00	200	17	17	15.50	62.5	125	8	7	6	9.5	7	31.7	936.60	5.7	1.9
CHTGH02010	-Q7	2	1000.00	8.50	150	24	24	22	62.5	125	8	8	7	11	7	31.7	936.60	5.7	3.9
CHTGH02020	-Q7	2	2000.00	8.50	300	24	24	22	62.5	125	16	8	7	11	7	31.7	1936.60	5.7	7.7
CHTGH03010	-Q7	3	1000.00	10.30	100	29	29	26	62.5	125	8	9	10	15	9	35.0	930.00	7.7	5.7
CHTGH03020	-Q7	3	2000.00	10.30	200	29	29	26	62.5	125	16	9	10	15	9	35.0	1930.00	7.7	11.3
CHTGH04010	-Q7	4	1000.00	13.80	75	39	39	35	62.5	125	8	12	10	15	9	33.3	933.40	7.7	10.2
CHTGH04020	-Q7	4	2000.00	13.80	150	39	39	35	62.5	125	16	12	10	15	9	33.3	1933.40	7.7	20.4
CHTGH05010	-Q7	5	1000.00	17.40	60	49	49	34	62.5	125	8	12	14	20	13	37.5	925.00	11.7	12.8
CHTGH05020	-Q7	5	2000.00	17.40	120	49	49	34	62.5	125	16	12	14	20	13	37.5	1925.00	11.7	25.6
CHTGH06010	-Q7	6	1000.00	20.90	50	59	49	43	62.5	125	8	16	18	26	17	37.5	925.00	15.7	19.4
CHTGH06020	-Q7	6	2000.00	20.90	100	59	49	43	62.5	125	16	16	18	26	17	37.5	1925.00	15.7	38.8
CHTGH08010	-Q7	8	960.00	28.00	36	79	79	71	60.0	120	8	25	22	33	21	120	720.00	19.7	40.2
CHTGH08020	-Q7	8	1920.00	28.00	72	79	79	71	60.0	120	16	25	22	33	21	120	1680.00	19.7	80.4
CHTGH10010	-Q7	10	1000.00	35.11	30	99	99	89	62.5	125	8	32	33	48	32	125	750.00	19.7	65.7
CHTGH12010	-Q7	12	1000.00	42.56	25	120	120	108	40.0	125	8	40	39	58	38	125	750.00	19.7	96.6

ピッチ誤差

GTf/1000 \leq 0.048mmGTf/2000 \leq 0.062mm (\leq 0.034/1000mm)お近くの営業所まで、
お問い合わせください。

ご注文方法

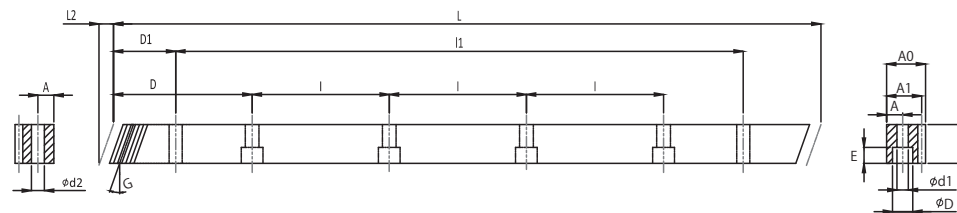


ご案内

ご要望に応じて、カタログ以外のサイズ
も製作いたしますので詳細については弊
社営業所までお問い合わせ下さい。単品梱包
長さの制限*単品の長さが1mを超える商品について
佐川・ヤマト便では終日発送できません。

PR

ヘリカルラックギヤ



※イメージ

品質等級 : Q	DIN 8級
材 料	S45C
熱 処 理	なし
歯 面 硬 度	HRC10~12°
表 面 処 理	なし
歯 面 仕 上 げ	切削

単位 / Dimension : mm

型番 Code	Q	モジュール Module	L	L2	歯数 No. of Teeth	B	A0	A1	D	I	孔数 No. of Holes	A	ød1	øD	E	D1	I1	ød2	KG
CHTM01510	-Q8	1.5	1000	6.00	200	17	17	15.5	62.5	125	8	7	6	9.5	7	31.7	936.6	5.70	1.9
CHTM02010	-Q8	2	1000	8.90	150	25	24	22	62.5	125	8	8	7	11	7	31.7	936.6	5.70	4.0
CHTM02020	-Q8	2	2000	8.90	300	25	24	22	62.5	125	16	8	7	11	7	31.7	1936.6	5.70	8.1
CHTM03010	-Q8	3	1000	10.60	100	30	29	26	62.5	125	8	9	10	15	9	35.0	930.0	7.70	5.8
CHTM03020	-Q8	3	2000	10.60	200	30	29	26	62.5	125	16	9	10	15	9	35.0	1930.0	7.70	11.7
CHTM04010	-Q8	4	1000	14.20	75	40	39	35	62.5	125	8	12	10	15	9	33.3	933.4	7.70	10.5
CHTM04020	-Q8	4	2000	14.20	150	40	39	35	62.5	125	16	12	10	15	9	33.3	1933.4	7.70	20.9
CHTM05010	-Q8	5	1000	17.40	60	49	39	34	62.5	125	8	12	14	20	13	37.5	925.0	11.70	12.8
CHTM05020	-Q8	5	2000	17.40	120	49	39	34	62.5	125	16	12	14	20	13	37.5	1925.0	11.70	25.6
CHTM06010	-Q8	6	1000	20.90	50	59	49	43	62.5	125	8	16	18	26	17	37.5	925.0	15.70	19.4
CHTM06020	-Q8	6	2000	20.90	100	59	49	43	62.5	125	16	16	18	26	17	37.5	1925.0	15.70	38.8
CHTM08010	-Q8	8	960	28.00	36	79	79	71	60.0	120	8	25	22	33	21	120.0	720.0	19.70	40.2
CHTM08020	-Q8	8	1920	28.00	72	79	79	71	60.0	120	16	25	22	33	21	120.0	1680.0	19.70	80.4
CHTM10010	-Q8	10	1000	35.11	30	99	99	89	62.5	125	8	32	33	48	32	125.0	750.0	19.70	65.7

ピッチ誤差

GTf/1000 \leq 0.06mmGTf/2000 \leq 0.08mm

ご注文方法

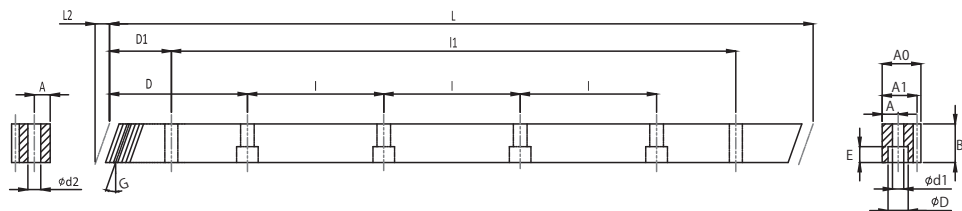
お近くの営業所まで、
お問い合わせください。

ご案内

ご要望に応じて、カタログ以外のサイズ
も製作いたしますので詳細については弊
社営業所までお問い合わせ下さい。単品梱包
長さの制限*単品の長さが1mを超える商品について
佐川・ヤマト便では終日発送できません。

PR

ヘリカルラックギヤ



※イメージ

品質等級：Q	DIN 8級
材 料	S45C
熱 処 理	調質
歯 面 硬 度	HRC18~20°
表 面 処 理	なし
歯 面 仕 上 げ	切削

単位 / Dimension : mm

型番 Code	Q	モジュール Module	L	L2	歯数 No. of Teeth	B	A0	A1	D	I	孔数 No. of Holes	A	φd1	φD	E	D1	I1	φd2	KG
CHTMQ01510	-Q8	1.5	1000	6.00	200	17	17	15.5	62.5	125	8	7	6	9.5	7	31.7	936.6	5.7	1.9
CHTMQ02010	-Q8	2	1000	8.90	150	25	24	22	62.5	125	8	8	7	11	7	31.7	936.6	5.7	4.0
CHTMQ02020	-Q8	2	2000	8.90	300	25	24	22	62.5	125	16	8	7	11	7	31.7	1936.6	5.7	8.1
CHTMQ03010	-Q8	3	1000	10.60	100	30	29	26	62.5	125	8	9	10	15	9	35.0	930.0	7.7	5.8
CHTMQ03020	-Q8	3	2000	10.60	200	30	29	26	62.5	125	16	9	10	15	9	35.0	1930.0	7.7	11.7
CHTMQ04010	-Q8	4	1000	14.20	75	40	39	35	62.5	125	8	12	10	15	9	33.3	933.4	7.7	10.5
CHTMQ04020	-Q8	4	2000	14.20	150	40	39	35	62.5	125	16	12	10	15	9	33.3	1933.4	7.7	20.9
CHTMQ05010	-Q8	5	1000	17.40	60	49	39	34	62.5	125	8	12	14	20	13	37.5	925.0	11.7	12.8
CHTMQ05020	-Q8	5	2000	17.40	120	49	39	34	62.5	125	16	12	14	20	13	37.5	1925.0	11.7	25.6
CHTMQ06010	-Q8	6	1000	20.90	50	59	49	43	62.5	125	8	16	18	26	17	37.5	925.0	15.7	19.4
CHTMQ06020	-Q8	6	2000	20.90	100	59	49	43	62.5	125	16	16	18	26	17	37.5	1925.0	15.7	38.8
CHTMQ08010	-Q8	8	960	28.00	36	79	79	71	60.0	120	8	25	22	33	21	120.0	720.0	19.7	40.2
CHTMQ08020	-Q8	8	1920	28.00	72	79	79	71	60.0	120	16	25	22	33	21	120.0	1680.0	19.7	80.4
CHTMQ10010	-Q8	10	1000	35.11	30	99	99	89	62.5	125	8	32	33	48	32	125.0	750.0	19.7	65.7

ピッチ誤差

GTf/1000≤0.06mm

GTf/2000≤0.08mm

お近くの営業所まで、
お問い合わせください。

ご注文方法

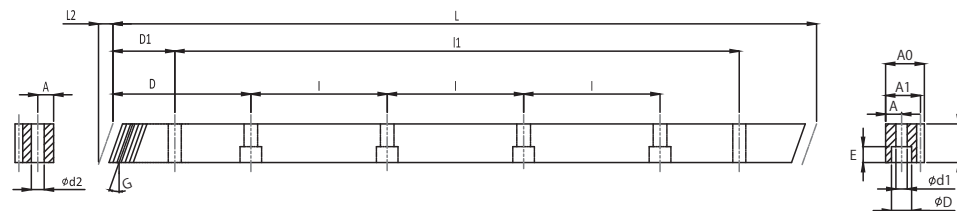
ご希望に応じて、カタログ以外のサイズ
も製作いたしますので詳細については弊
社営業所までお問い合わせ下さい。

ご案内

*単品の長さが1mを超える商品について
佐川・ヤマト便では終日発送できません。単品梱包
長さの制限

PR

ヘリカルラックギヤ



※イメージ

品質等級：Q	DIN 10級
材 料	S45C
熱 処 理	歯面高周波焼入れ
歯 面 硬 度	HRC50~55°
表 面 処 理	なし
歯 面 仕 上 げ	切削

単位 / Dimension : mm

型番 Code	Q	モジュール Module	L	L2	歯数 No. of Teeth	B	A0	A1	D	I	孔数 No. of Holes	A	φd1	φD	E	D1	I1	φd2	KG
CHTMH01510	-Q10	1.5	1000	6.00	200	17	17	15.5	62.5	125	8	7	6	9.5	7	31.7	936.6	5.7	1.9
CHTMH02010	-Q10	2	1000	8.50	150	24	24	22	62.5	125	8	8	7	11	7	31.7	936.6	5.7	3.9
CHTMH02020	-Q10	2	2000	8.50	300	24	24	22	62.5	125	16	8	7	11	7	31.7	1936.6	5.7	7.7
CHTMH03010	-Q10	3	1000	10.30	100	29	29	26	62.5	125	8	9	10	15	9	35.0	930.0	7.7	5.7
CHTMH03020	-Q10	3	2000	10.30	200	29	29	26	62.5	125	16	9	10	15	9	35.0	1930.0	7.7	11.3
CHTMH04010	-Q10	4	1000	13.80	75	39	39	35	62.5	125	8	12	10	15	9	33.3	933.4	7.7	10.2
CHTMH04020	-Q10	4	2000	13.80	150	39	39	35	62.5	125	16	12	10	15	9	33.3	1933.4	7.7	20.4
CHTMH05010	-Q10	5	1000	17.40	60	49	39	34	62.5	125	8	12	14	20	13	37.5	925.0	11.7	12.8
CHTMH05020	-Q10	5	2000	17.40	120	49	39	34	62.5	125	16	12	14	20	13	37.5	1925.0	11.7	25.6
CHTMH06010	-Q10	6	1000	20.90	50	59	49	43	62.5	125	8	16	18	26	17	37.5	925.0	15.7	19.4
CHTMH06020	-Q10	6	2000	20.90	100	59	49	43	62.5	125	16	16	18	26	17	37.5	1925.0	15.7	38.8
CHTMH08010	-Q10	8	960	28.00	36	79	79	71	60.0	120	8	25	22	33	21	120.0	720.0	19.7	40.2
CHTMH08020	-Q10	8	1920	28.00	72	79	79	71	60.0	120	16	25	22	33	21	120.0	1680.0	19.7	80.4
CHTMH10010	-Q10	10	1000	35.11	30	99	99	89	62.5	125	8	32	33	48	32	125.0	750.0	19.7	65.7
CHTMH12010	-Q10	12	1000	42.56	25	120	120	108	40.0	125	8	40	39	58	38	102.5	750.0	19.7	96.6

ピッチ誤差

GTf/1000≤0.15mm

お近くの営業所まで、
お問い合わせください。

ご注文方法

ご希望に応じて、カタログ以外のサイズ
も製作いたしますので詳細については弊
社営業所までお問い合わせ下さい。

ご案内

*単品の長さが1mを超える商品について
佐川・ヤマト便では終日発送できません。単品梱包
長さの制限