

スパンボックス



●ご注文方法 商品コード

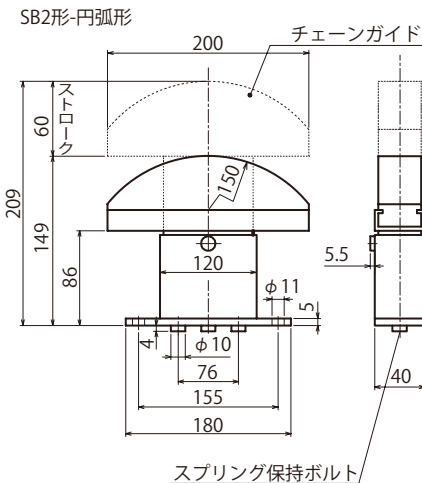
SB2 80 1 L

スパンボックスNo. 列数
品名No. 荷重分類



SB2

スパンボックスSB2形は、No.80、No.100チェーンの高負荷伝動用としてチェーンガイド部の面圧を大きくしています。



材質

チェーンガイド 超高分子量ポリエチレン グリーン色
本体 スチール

商品コード	定価 (円)	形状	チェーンNo.	チェーン列数	荷重分類 L:軽荷重 H:重荷重	適用チェーンNo.
SB2801L	71,900	円弧形	80	1	L	80
SB2801H	74,000				H	
SB21001L	66,100				L	
SB21001H	66,100				H	

※スプリング保持ボルト

※開放することによりテンション荷重を設定。下部はマイナスドライバでボルトを絞められるスペースを設けてください。

※荷重分類(テンション)及び転送部形状寸法はP.439参照。

テンション荷重一覧表 (kgf)

機種名	スパンボックス						
	SB0		SB1		SB2		
本体形番	SB0		SB1		SB2		
テンションストローク	40mm		40mm		60mm		
荷重分類	軽荷重用	重荷重用	軽荷重用	重荷重用	軽荷重用	重荷重用	
開放スプリング数	1個	3.8~6.5	6.5~14	3.8~6.5	6.5~14	9.5~15.5	12.5~30
	2個	—	—	7.5~13	13~28	19~31	25~60
	3個	—	—	11~20	19.5~42	28~47	38~90

SB0形はスプリングを1個内蔵で、常時開放しています。

SB1形、SB2形はスプリングを3個内蔵で、開放するスプリングの個数により、上表のとおりテンションを設定できます。



1列
凸形



2列

チェーンガイド転送部形状表

チェーンガイド転送部形状	1列 凸形		2列		1列 凸形
	[Diagram]		[Diagram]		[Diagram]
形番	SB0		SB1		SB2
列数	1列		1列	2列	1列
チェーンNo. 35	A	4	—	—	—
	B	20	—	—	—
	C	2.6	—	—	—
チェーンNo. 40	A	7	6.3	5.8	—
	B	20	20	20	—
	C	2.6	2.6	2.6	—
チェーンNo. 50	A	8	8	7.0	—
	B	20	20	25	—
	C	2.7	2.7	2.7	—
チェーンNo. 60	A	11	11	8.8	—
	B	20	20	30	—
	C	3.5	3.5	3.5	—
チェーンNo. 80	A	—	14	12.0	13.5
	B	—	20	40	25
	C	—	4.8	4.8	4.8
チェーンNo. 100	A	—	14	—	16
	B	—	20	—	35
	C	—	6.3	—	6.3