

FBN60B <表面処理>Semi-Fシリーズ

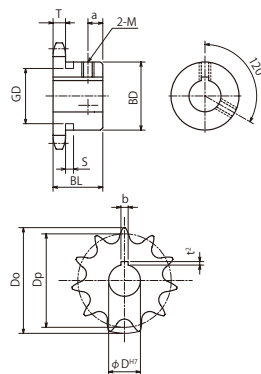
<表面処理> FBNフィニッシュドボアスプロケット 新JISキー溝仕様

●ご注文表記例



表面処理 種類
 BK = 黒染(四三酸化鉄被膜)
 UC = 三価クロメッキ(白)
 CM = 三価クロメートメッキ(黄)

- チェーンNo.60
- チェーンピッチ(P)19.05mm
- ローラリンク内幅(W)12.70mm
- ローラ外径(Dr)11.91mm
- 歯幅(T)11.7 mm



注文方法: ORDER

納期: 3日目発送

CAD: 3日目発送

ダウンロードサービス 対象商品

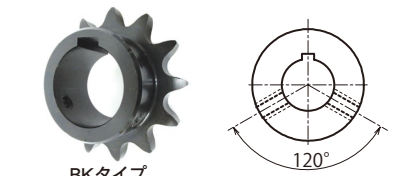
*1オーダーシステム対応 P31参照
 *素材欠品の場合、お時間をいただく場合がございます、ご了承ください。
 *ご希望に応じて、カタログ以外のサイズの製作、軸穴・キー・タップ等の加工をいたしますので詳細については弊社営業所までお問い合わせください。
 *RoHS規制適合については、各営業所へお問い合わせください。

m 機械構造用炭素鋼
 h 歯先高周波焼入

TYPE	歯数	外径Do	ピッチ径Dp	ボス径BD	ボス長さBL	a	重量kg	φD ^{H7}	定価(円)	φD ^{H7}	定価(円)	φD ^{H7}	定価(円)	歯数
FBN60B	9	63	55.70	★43	32	6	0.40	19 20 22 24	2,070					9
	10	68	61.65	★49	32	6	0.49	19 20 22	2,240	24 25 28 30	1,970			10
	11	76	67.62	★51	32	6	0.60	19 20 22	2,380	24 25 28 30 32 35	2,440			11
	12	83	73.60	51	32	8	0.69	19 20 22	2,410	32 35 38 40	2,520			12
	13	89	79.60	57	32	8	0.81	19 20 22 24 25 28 30	2,670	32 35 38 40	2,480			13
	14	95	85.61	62	32	8	0.96	19 20 22 24 25 28 30	2,820	32 35 38 40 42 45	3,030			14
	15	101	91.62	68	32	8	1.10	18 19 20 22 24 25 28 30	3,060	32 35 38 40 42 45 48 50	3,310			15
	16	107	97.65	73	32	8	1.30	19 20 22 24 25 28 30	3,320	32 35 38 40 42 45 48 50	3,630			16
	17	113	103.67	73	32	8	1.40	19 20 22 24 25 28 30	3,510	32 35 38 40 42 45 48 50	3,830			17
	18	119	109.71	83	40	12	2.00	19 20 22 24 25 28 30 32	4,040	35 38 40 42 45 48 50 55	4,670			18
	19	126	115.74	83	40	12	2.10	19 20 22 24 25 28 30	4,270	32 35 38 40 42 45 48	4,850	50 55	4,890	19
	20	132	121.78	83	40	12	2.20	19 20 22 24 25 28 30 32 35	4,620	38 40 42 45 48 50 55	5,240			20
	21	138	127.82	83	40	12	2.30	20 22 24 25 28 30 32 35	4,780	38 40 42 45 48 50 55	5,400			21
	22	144	133.86	83	40	12	2.50	20 22 24 25 28 30 32 35	4,990	38 40 42 45 48 50 55	5,670			22
	23	150	139.9	83	40	12	2.50	20 22 24 25 28 30 32 35	5,100	38 40 42 45 48 50 55	5,760			23
	24	156	145.95	83	40	12	2.60	20 22 24 25 28 30 32 35	5,300	38 40 42 45 48 50 55	5,980			24
	25	162	151.99	83	40	12	2.70	20 22 24 25 28 30 32 35	5,540	38 40 42 45 48 50 55	6,320			25
	26	168	158.04	83	40	12	2.90	20 22 24 25 28 30 32 35	5,490	38 40 42 45 48 50 55	6,340			26
27	174	164.09	83	40	12	3.00	22 24 25 28 30 32 35	5,640	38 40 42 45 48 50	6,740			27	
28	180	170.14	83	40	12	3.10	22 24 25 28 30 32 35	5,590	38 40 42 45 48 50	6,350			28	
29	187	176.2	83	40	12	3.30	35	8,070					29	
30	193	182.25	83	40	12	3.40	22 24 25 28 30 32 35	5,540	38 40 42 45 48 50 55	6,460			30	
31	199	188.30	83	40	12	3.64	40	8,880					31	
32	205	194.35	83	40	12	3.80	30 32 35 40	10,040	45 50 55	10,390			32	
35	223	212.52	83	40	12	4.15	30 32 35 40	10,300	45 50 55	10,750			35	
38	241	230.69	83	40	12	4.90	32 35 40	10,950	45 50 55	11,290			38	
40	253	242.80	83	40	12	5.30	32 35 40	12,270	45 50 55	12,910			40	
45	284	273.09	93	45	12	7.10	32 35 40	16,050	45 50 55	16,620			45	

軸穴加工仕様

φD ^{H7}	キー溝 b×t ²	セット スクリューM
18~22	6×2.8	6
24~30	8×3.3	8
32~38	10×3.3	8
40~42	12×3.3	8
45~50	14×3.8	10
55	16×4.3	12



① φD^{H7}印口のセットスクリューはキー溝以外の所(上図)に設定しています。

② 下表のスプロケットのセットスクリューはボス形式により上表と異なります。

歯数	φD ^{H7}	セット スクリューM
12	35	6

③ BDに★印付のスプロケットはボス外形に溝があります。

歯数	S	GD
9		32
10	8.0	37
11		45

*表面処理が不要の場合は、当日出荷のP280~P281商品をご利用ください。