

# KANA

## FBN50SD 表面処理



●ご注文方法 商品コード

**FBN50SD20D40**

TYPE 歯数  $\phi D^{H7}$

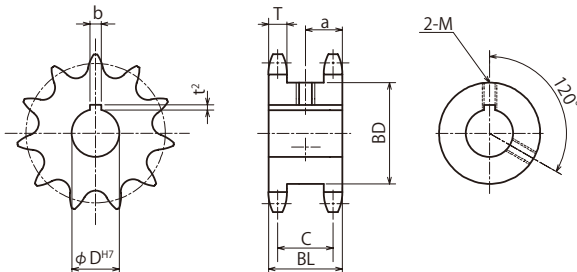
**BK**  
**UC**  
**CM**

表面処理 種類

表面処理		<b>BK</b> = 黒染(四三酸化鉄被膜)
		<b>UC</b> = 三価ユニクロ(白)
		<b>CM</b> = 三価クロメート(黄)



BKタイプ



- チェーン .....No.50
- チェーンピッチ .....(P)15.875mm
- ローラリンク内幅 .....(W)9.53 mm
- ローラ外径 .....(Dr)10.16 mm
- 歯幅 .....(T)8.9(最大)mm  
(C)31.1(最小)mm

**m** 機械構造用炭素鋼  
**h** 歯先高周波焼入

TYPE	歯数	外径 Do	ピッチ径 Dp	ボス径 BD	ボス長さ BL	a	質量 (kg)	$\phi D^{H7}$				定価 (円)	歯数
FBN 50SD	12	69	61.336	43	40	20	0.63	18	20	25	5,900	12	
	13	74	66.335	48	40	20	0.75	20	25	28 30	5,200	13	
	14	79	71.342	53	40	20	0.90	20	25	28 30	5,900	14	
	15	84	76.355	58	40	20	1.04	20	25	28 30 35	6,100	15	
	16	89	81.373	63	40	20	1.22	25	28	30 35 38 40	7,400	16	
	17	94	86.395	68	40	20	1.41	25	28	30 35 40	7,900	17	
	18	100	91.420	73	40	20	1.61	25	28	30 35 40	8,300	18	
	19	105	96.449	79	40	20	1.80	25	28	30 35 40	9,200	19	
	20	110	101.480	84	40	20	1.95	25	28	30 35 40	9,000	20	
	21	115	106.513	89	40	20	2.27	28	30	35 40	9,900	21	

軸穴加工仕様

$\phi D^{H7}$	キー溝 $b \times t^2$	セット スクリューM
18~22	6×2.8	6
24~30	8×3.3	8
32~38	10×3.3	8
40	12×3.3	8

シーリーズ スプロケット  
 ローラチェーン  
 増速・キャリア  
 (搬送)チェーン  
 エンジンチェーン  
 & スプロケット  
 コンクリート  
 スクレーパー  
 ベンチ  
 チェーン  
 サリン  
 ショナー  
 &  
 カップリング  
 カナロック  
 油脂製  
 品  
 シャフトカテー  
 ター  
 ライン  
 シリ  
 キ  
 ヤ