

品種拡大

FBN50B <表面処理>Semi-Fシリーズ

<表面処理> FBNフィニッシュドボアスプロケット 新JISキー溝仕様

ご注文表記例



表面処理 種類
 BK = 黒染(四酸化鉄被膜)
 UC = 三価ユニクロメッキ(白)
 CM = 三価クロメートメッキ(黄)

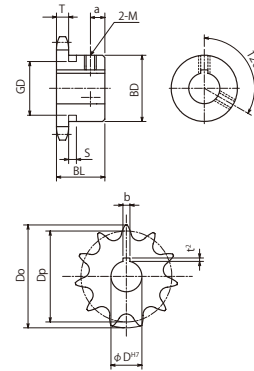
- チェーンNo.50
- チェーンピッチ(P)15.875mm
- ローリンク内幅(W) 9.53 mm
- ロー外径(Dr)10.16 mm
- 歯幅(T) 8.7 mm



BKタイプ UCタイプ CMタイプ



KANAマシンキーを併せてご利用ください。 P436-437参照



ORDER ご注文方法

スプロケットNo. φD H7 表面処理の種類 と数量

3日目発送

- *1オーダーシステム対応 P31参照
- *素材欠品の場合、お時間をいただく場合がございます、ご了承ください。
- ダウンロードサービス 対象商品
- *ご要望に応じて、カタログ以外のサイズの製作、軸穴・キー・タップ等の加工をいたしますので詳細については弊社営業所までお問い合わせください。
- *RoHS規制適合については、各営業所へお問い合わせください。

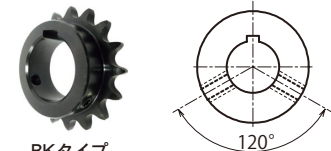
CAD ご案内

m 機械構造用炭素鋼
 h 歯先高周波焼入

TYPE	歯数	外径Do	ピッチ径Dp	ボス径BD	ボス長さBL	a	重量kg	φD H7	定価(円)	φD H7	定価(円)	φD H7	定価(円)	歯数	
FBN 50B	9	53	46.42	★34	25	5	0.20	16 17 18 19	1,740					9	
	10	58	51.37	★40	25	5	0.27	15 16 17 18 19 20	1,780					10	
	11	64	56.35	★45.5	25	5	0.33	15 16 17 18 19 20	1,860					11	
	12	69	61.34	★50	25	5	0.41	15 16 17 18 19 20	1,900					12	
	13	74	66.34	★51	25	5	0.46	14 15 16 17 18 19 20	2,000					13	
	14	79	71.34	52	25	7	0.52	14 15 16 17 18 19 20	2,110		22 24 25	1,680			14
	15	84	76.35	57	25	7	0.62	14 15 16 17 18 19 20	2,230		22 24 25 28 30 32 35 38	1,820			15
	16	89	81.37	62	25	7	0.72	14 15 16 17 18 19	2,370		20 22 24 25 28 30 32 35 38 40	1,980			16
	17	94	86.39	67	25	7	0.83	14 15 16 17 18 19 20 22 24	2,480		25 28 30 32 35 38 40 42 45	2,040			17
	18	100	91.42	72	28	8	1.00	14 15 16 17 18 19 20 22 24	2,840		25 28 30 32 35 38 40 42 45	2,060			18
	19	105	96.45	73	28	8	1.10	14 15 16 17 18 19 20 22 24 25 28 30	3,000		32 35 38 40 42 45	2,230			19
	20	110	101.48	73	28	8	1.20	14 15 16 17 18 19 20 22 24 25 28 30	3,020		32 35 38 40 42 45 50	2,440			20
	21	115	106.51	73	28	8	1.20	17 18 19 20 22 24 25 28 30	3,050		32 35 38 40 42 45	2,480			21
	22	120	111.55	73	28	8	1.30	17 18 19 20 22 24 25 28 30	3,090		32 35 38 40 42 45	2,680			22
	23	125	116.58	73	28	8	1.30	17 18 19 20 22 24 25 28 30	3,120		32 35 38 40 42 45	3,160			23
	24	130	121.62	73	28	8	1.40	17	3,130		18 19 20 22 24 25 28 30	3,320	32 35 38 40 42 45	3,830	24
	25	135	126.66	73	28	8	1.50	17 18 19 20 22 24 25 28 30	3,460		32 35 38 40 42 45	3,320			25
	26	140	131.70	73	28	8	1.50	22 24 25 28 30	3,830		32 35 38 40 45	3,580			26
	27	145	136.74	73	28	8	1.50	24 25 28 30	3,940		32 35 38 40 45	3,940			27
	28	150	141.79	73	28	8	1.60	20 24 25 28 30	3,880		32 35 38 40 42 45	4,180			28
	29	155	146.83	73	28	8	1.70	24 30	4,240		32 35 38 40 45	4,320			29
	30	161	151.87	73	28	8	1.80	22 25 28 30	3,980		32 35 38 40 45	4,460			30
	32	171	161.96	73	28	8	1.90	25 28 30	4,280		32 35 38 40 45	5,130			32
33	176	167.01	73	28	8	2.00	35 40	4,750		32 35 38 40 45	5,250			33	
34	181	172.05	73	28	8	2.10	25 28 30	4,410		32 35 38 40 45				34	
35	186	177.10	73	28	8	2.20	25 28 30	4,480		32 35 38 40 45				35	
36	191	182.14	83	35	8	2.85	40	6,270						36	
40	211	202.33	83	35	10	3.25	30 32 35 40 45 50	8,940						40	
42	221	212.43	83	35	10	3.50	32 35 40 45 50	9,680						42	
45	237	227.58	83	35	10	3.85	32 35 40 45 50	10,200						45	
48	252	242.73	83	35	10	4.20	32 35 40 45 50	10,650						48	
50	262	252.83	83	35	10	4.50	30 32 35 40 45 50	11,040						50	

軸穴加工仕様

φD H7	キー溝 b×t ²	セット スクリューM
14~17	5×2.3	6
18~22	6×2.8	6
24~30	8×3.3	8
32~38	10×3.3	8
40~42	12×3.3	8
45~50	14×3.8	10



BKタイプ
 ⚠φD H7口印のセットスクリューはキー溝以外の所(上図)に設定しています。

⚠下表のスプロケットのセットスクリューはボス形式により上表と異なります。

歯数	φD H7	セット スクリューM
10	24 25	6
11	24 25	6
12	24 25 28 30 32	6
13	24 25 28 30 32	6
14	35	6

⚠BDに★印付のスプロケットはボス外形に溝があります。

歯数	S	GD
9		29
10	6.4	34
11	6.4	39
12		44
13	6.4	49

*表面処理が不要の場合は、当日出荷のP252~P253商品をご利用ください。