

KANA FBN35B



ご注文方法 商品コード

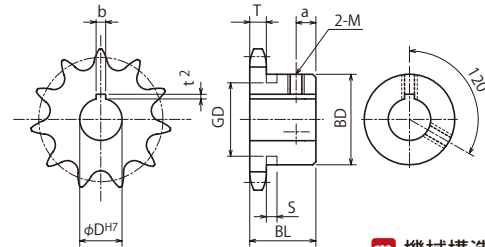
FBN35B 16D10

TYPE 歯数 φD^{H7}

K4

キー溝

- チェーンNo.35
- チェーンピッチ(P)9.525mm
- プシュリンク内幅(W)4.78 mm
- プシュ外径(Dr)5.08 mm
- 歯幅(T)4.4(最大) mm



- m** 機械構造用炭素鋼
- h** 歯先高周波焼入

TYPE	歯数	外径 Do	ピッチ径 Dp	ボス径 BD	ボス長さ BL	a	質量 (kg)	φD ^{H7}		定価 (円)	φD ^{H7}		定価 (円)	歯数
								10	12		22	25		
FBN 35B	9	32	27.849	★21.5	20	6	0.06	10	10	930				9
	10	35	30.824	★24.5	20	6	0.08	10	10	930				10
	11	38	33.809	★27	20	6	0.09	10	10	1,000				11
	12	41	36.802	★30.5	20	6	0.12	10	10	1,000				12
	13	44	39.801	★32	20	6	0.12	10	10	1,000				13
	14	47	42.805	32	20	6	0.12	10	10	1,100				14
	15	51	45.813	35	20	6	0.16	10	10	1,100				15
	16	54	48.824	37	20	6	0.19	10	10	1,100				16
	17	57	51.837	41	20	6	0.22	12	14	1,300	22	24	25	17
	18	60	54.852	44	20	6	0.25	12	14	1,300	22	24	25	18
	19	63	57.869	47	20	6	0.28	12	14	1,400	22	24	25	19
	20	66	60.888	50	20	6	0.32	12	14	1,400	22	24	25	20
	21	69	63.908	53	20	6	0.36	12	14	1,600	22	24	25	21
	22	72	66.929	56	20	6	0.37	12	14	1,700	22	24	25	22
	23	75	69.951	60	20	6	0.38	12	14	1,700	22	24	25	23
	24	78	72.974	53	22	8	0.43	12	14	1,700	22	24	25	24
	25	81	75.997	53	22	8	0.44	15	16	1,700	22	24	25	25
	26	84	79.022	53	22	8	0.45	15	16	1,700	22	24	25	26
	27	87	82.046	53	22	8	0.46	15	16	1,700	22	24	25	27
	28	90	85.072	53	22	8	0.48	15	16	1,700	22	24	25	28
30	96	91.124	53	22	8	0.51	15	16	1,700	22	24	25	30	
32	102	97.177	53	22	8	0.54	15	16	1,700	22	24	25	32	
34	109	103.231	53	22	8	0.57	15	16	2,200	22	24	25	34	
35	112	106.259	53	22	8	0.59	15	16	2,200	22	24	25	35	
36	115	109.287	53	22	8	0.61	15	16	2,200	22	24	25	36	
38	121	115.344	63	25	10	0.82	20	22	2,600	28	30	32	38	
40	127	121.401	63	25	10	0.85	20	22	2,300	28	30	32	40	

軸穴加工仕様

φD ^{H7}	キー溝 b×t ²	セット スクリュー-M
10	3×1.4	4
12	4×1.8	5
14~17	5×2.3	6
18~22	6×2.8	6
24~30	8×3.3	8
32~38	10×3.3	8

特別軸穴加工仕様 部分

φD ^{H7}	キー溝 b×t ²	セット スクリュー-M
10	4×1.8	4

下表のスプロケットのセットスクリューはボス形式により上表と異なります。

歯数	φD ^{H7}	セット スクリュー-M
17	24	6
	25	6

※特別軸穴仕様をご注文される場合は、穴径の後にK4と追記ください。

例:FBN35B16D10K4

注1 JIS範囲外のため保証外となります。ご使用に関しては予めご承知おきください。

BDに★印付のスプロケットはボス外形に溝があります。



歯数	S	GD
9	4.4	17
10		20
11		23
12		26
13		29