

### ●ご注文方法 商品コード

**FBN2080B91/2D35**

TYPE

作用歯数

$\phi D^{H7}$

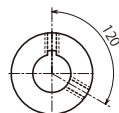
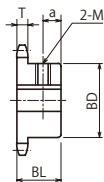
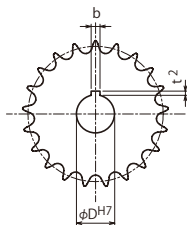
**BK**  
**UC**  
**CM**

表面処理 種類

表面処理		<b>BK</b> = 黒染(四三酸化鉄被膜)
		<b>UC</b> = 三価ユニクロ(白)
		<b>CM</b> = 三価クロメート(黄)



BKタイプ



### FBN2080B

- チェーン ……No.C2080H
- チェーンピッチ …(P)50.80mm
- ローラリンク内幅 …(W)15.88mm

- ローラ外径 ……(Dr)15.88 mm
- 歯幅 ……(T)15.0(最大) mm

**m** 機械構造用炭素鋼

**h** 歯先高周波焼入

☆ 焼入なし

TYPE	作用歯数	実歯数	外径 Do	ピッチ径 Dp	ボス径 BD	ボス長さ BL	a	重量 kg	$\phi D^{H7}$	定価 (円)
FBN 2080B	9 1/2	19	167	156.452	93	40	12	3.24	30 35 40 45	13,000
	10 1/2	21	184	172.346	93	40	12	3.68	30 35 40	16,100
	10 1/2	21	184	172.346	93	40	12	3.68	45	17,500
	☆11 1/2	23	200	188.290	107	45	10	4.88	30 35 40 45	18,900
	☆12 1/2	25	216	204.270	107	45	10	5.43	30 35 40 45	22,400

### FBN2100B

- チェーン ……No.C2100H
- チェーンピッチ …(P)63.50mm
- ローラリンク内幅 …(W)19.05mm

- ローラ外径 ……(Dr)19.05 mm
- 歯幅 ……(T)18.0(最大) mm

**m** 機械構造用炭素鋼

**h** 歯先高周波焼入

TYPE	作用歯数	実歯数	外径 Do	ピッチ径 Dp	ボス径 BD	ボス長さ BL	a	重量 kg	$\phi D^{H7}$	定価 (円)
FBN 2100B	9 1/2	19	209	195.565	107	50	16	5.91	35 40 45 50	26,900

### 軸穴加工仕様

軸穴径 D	キー溝 b×t <sup>2</sup>	セット スクリューM
30	8×3.3	8
32~38	10×3.3	8
40~42	12×3.3	8
45~50	14×3.8	10