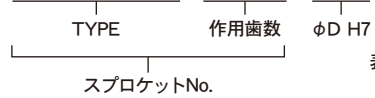


FBN2040B~2060B <表面処理>Semi-Fシリーズ

●ご注文表記例

FBN2040B 9 1/2 D20



**BK
UC
CM**

表面処理 種類



KANAマシンキーを併せてご利用ください。P436~437参照



BKタイプ



UCタイプ



CMタイプ

表面処理 種類

- BK = 黒染(四三酸化鉄被膜)
- UC = 三価ユニクロメッキ(白)
- CM = 三価クロメートメッキ(黄)

■FBN2040B

- チェーン ……No.C2040
- チェーンピッチ …(P)25.4 mm
- ローラリンク内幅 …(W) 7.95mm

- ローラ外径 ……(Dr) 7.92mm
- 歯幅 ……(T) 7.2 mm

- m** 機械構造用炭素鋼
- h** 歯先高周波焼入

TYPE	作用歯数	実歯数	φ D ^{H7}	外径 Do	ピッチ径 D _p	ボス径 BD	ボス長さ BL	a	重量 kg	定価 (円)
FBN 2040B	9 1/2	19	20 25 30 35 40	84	78.23	60	25	7	0.61	2,820
	10 1/2	21	20 25 30 35 40	92	86.17	69	25	7	0.82	2,770
	11 1/2	23	20 25 30 35 40	100	94.15	77	25	7	0.98	2,830
	12 1/2	25	20 25 30 35 40	108	102.14	63	25	7	0.83	2,830

■FBN2050B

- チェーン ……No.C2050
- チェーンピッチ …(P)31.75mm
- ローラリンク内幅 …(W) 9.53mm

- ローラ外径 ……(Dr)10.16mm
- 歯幅 ……(T) 8.7 mm

- m** 機械構造用炭素鋼
- h** 歯先高周波焼入

TYPE	作用歯数	実歯数	φ D ^{H7}	外径 Do	ピッチ径 D _p	ボス径 BD	ボス長さ BL	a	重量 kg	定価 (円)
FBN 2050B	7 1/2	15	36	84	78.06	54	25	8	0.55	2,520
	9 1/2	19	20 25 30 35	105	97.78	73	28	8	1.06	3,400
	10 1/2	21	20 25 30 35	115	107.72	73	28	8	1.16	3,560
	11 1/2	23	20 25 30 35	125	117.68	73	28	8	1.27	3,990
	12 1/2	25	25 30 35	135	127.67	73	28	8	1.40	4,280

■FBN2060B

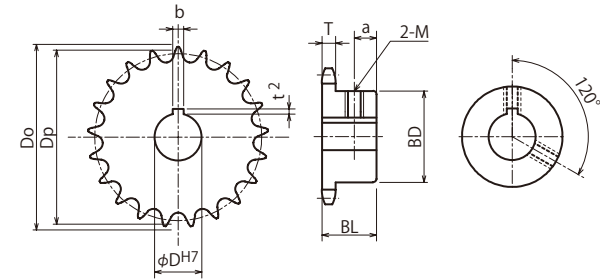
- チェーン ……No.C2060H
- チェーンピッチ …(P)38.10mm
- ローラリンク内幅 …(W)12.70mm

- ローラ外径 ……(Dr)11.91mm
- 歯幅 ……(T)11.7 mm

- m** 機械構造用炭素鋼
- h** 歯先高周波焼入

TYPE	作用歯数	実歯数	φ D ^{H7}	外径 Do	ピッチ径 D _p	ボス径 BD	ボス長さ BL	a	重量 kg	定価 (円)
FBN 2060B	9 1/2	19	25 30 35 40	126	117.34	83	40	12	2.03	4,810
	10 1/2	21	25 30 35 40	138	129.26	83	40	12	2.23	5,230
	11 1/2	23	25 30 35 40	150	141.22	83	45	12	2.56	5,470
	12 1/2	25	25 30 35 40	162	153.20	83	45	12	2.81	6,270

FBN2080B~2100B <表面処理>Semi-Fシリーズ



■FBN2080B

- チェーン ……No.C2080H
- チェーンピッチ …(P)50.80 mm
- ローラリンク内幅 …(W) 15.88 mm

- ローラ外径 ……(Dr)15.88 mm
- 歯幅 ……(T)14.6 mm

- m** 機械構造用炭素鋼
- h** 歯先高周波焼入
- ☆ 焼入なし

TYPE	作用歯数	実歯数	φ D ^{H7}	外径 Do	ピッチ径 D _p	ボス径 BD	ボス長さ BL	a	重量 kg	定価 (円)
FBN 2080B	9 1/2	19	30 35 40 45	167	156.45	93	40	12	3.24	6,950
	10 1/2	21	30 35 40 45	184	172.35	93	40	12	3.68	9,120
	☆11 1/2	23	30 35 40 45	200	188.29	107	45	10	4.88	10,210
	☆12 1/2	25	30 35 40 45	216	204.27	107	45	10	5.43	11,720

■FBN2100B

- チェーン ……No.C2100H
- チェーンピッチ …(P)63.50 mm
- ローラリンク内幅 …(W) 19.05 mm

- ローラ外径 ……(Dr)19.05 mm
- 歯幅 ……(T)17.6 mm

- m** 機械構造用炭素鋼
- h** 歯先高周波焼入

TYPE	作用歯数	実歯数	φ D ^{H7}	外径 Do	ピッチ径 D _p	ボス径 BD	ボス長さ BL	a	重量 kg	定価 (円)
FBN 2100B	9 1/2	19	35 40 45 50	209	195.57	107	50	16	5.91	14,020

*表面処理が不要の場合は、当日出荷のP378~P379商品をご利用ください。

軸穴加工仕様

軸穴径 D	キー溝 b×t ²	セット スクリューM
18~22	6×2.8	6
24~30	8×3.3	8
32~38	10×3.3	8
40~42	12×3.3	8
45~50	14×3.8	10



ご注文方法: **スプロケットNo.** **φD^{H7}** **表面処理の種類** と数量



3日目発送

*1オーダーシステム対応 P31参照
納期 *素材欠品の場合、お時間をいただく場合がございます、ご了承ください。



ダウンロードサービス 対象商品



ご案内 *ご要望に応じて、カタログ以外のサイズの製作、軸穴・キー・タップ等の加工をいたしますので詳細については弊社営業所までお問い合わせください。

*RoHS規制適合については、各営業所へお問い合わせください。