

FBK60B <表面処理>Semi-Fシリーズ

<表面処理> FBKフィニッシュドボアsprocket 旧JISキー溝仕様

●ご注文表記例

FBK 60B 20 D25

TYPE 歯数 φD H7

BK UC CM

表面処理 種類



BKタイプ

UCタイプ

CMタイプ

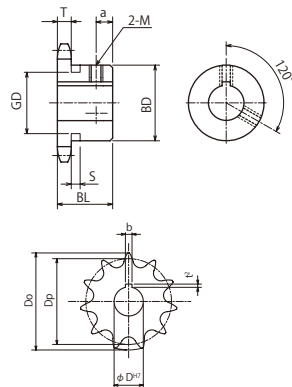
表面処理 種類

- BK = 黒染(四三酸化鉄被膜)
- UC = 三価ユニクロメッキ(白)
- CM = 三価クロメートメッキ(黄)

- チェーンNo.60
- チェーンピッチ(P)19.05mm
- ローラリンク内幅(W)12.70mm
- ローラ外径(Dr)11.91mm
- 歯幅(T)11.7mm



KANAマシンキーを併せてご利用ください。 P436-437参照



ORDER ご注文方法

納期 3日目発送
*1オーダーシステム対応 P31参照
*素材欠品の場合、お時間をいただく場合がございます、ご了承ください。

CAD ダウンロードサービス 対象商品

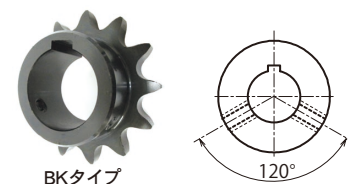
ご案内 *ご要望に応じて、カタログ以外のサイズの製作、軸穴・キー・タップ等の加工をいたしますので詳細については弊社営業所までお問い合わせください。
*RoHS規制適合については、各営業所へお問い合わせください。

- m** 機械構造用炭素鋼
- h** 歯先高周波焼入

TYPE	歯数	外径Do	ピッチ径Dp	ボス径BD	ボス長さBL	a	重量kg	φD ^{H7}	定価(円)	φD ^{H7}	定価(円)	歯数
FBK 60B	10	68	61.65	★49	32	6	0.49	25	2,560			10
	11	76	67.62	★51	32	6	0.60	25 28 30	2,550			11
	12	83	73.60	51	32	8	0.69	24 25 28 30	2,630	32 35	2,740	12
	13	89	79.60	57	32	8	0.81	25 28 30	2,800	32 35 38 40	2,940	13
	14	95	85.61	62	32	8	0.96	20 25 28 30	3,120	32 35 38 40	3,220	14
	15	101	91.62	68	32	8	1.10	18 24 25 28 30	3,350	32 35 38 40 45	3,610	15
	16	107	97.65	73	32	8	1.30	24 25 28 30	3,290	32 35 38 40 45 48 50	3,590	16
	17	113	103.67	73	32	8	1.40	25 28 30 32 35	3,680	38 40 45 50	3,960	17
	18	119	109.71	83	40	12	2.00	25 28 30 32 35	4,060	38 40 45 50	4,220	18
	19	126	115.74	83	40	12	2.10	25 28 30	4,260	32 35 38 40 45 50	4,320	19
	20	132	121.78	83	40	12	2.20	25 28 30 32 35 38 40	4,570	45 50 55	5,100	20
	21	138	127.82	83	40	12	2.30	25 28 30 32 35 38 40	4,820	45 50	4,680	21
	22	144	133.86	83	40	12	2.50	28 30 35 40	4,870	45 50 55	6,020	22
	23	150	139.90	83	40	12	2.50	28 30 35 40	5,020	45 55	6,050	23
	24	156	145.95	83	40	12	2.60	25 30 35 38 40	5,390	45 50 55	5,850	24
	25	162	151.99	83	40	12	2.70	28 30 35 40	5,510	45 50	5,740	25
	26	168	158.04	83	40	12	2.90	30 35 40	5,670	45 50 55	6,210	26
	27	174	164.09	83	40	12	3.00	30 35 40 45	6,480			27
	28	180	170.14	83	40	12	3.10	30 35 40	6,110	45 50	6,160	28
	30	193	182.25	83	40	12	3.40	35 40	6,460	45 50	6,710	30

軸穴加工仕様

φD ^{H7}	キー溝 b×t ²	セット スクリューM
18~20	5×2.0	6
22~30	7×3.0	8
32~40	10×3.5	8
42~50	12×3.5	10
55	15×5.0	12



BKタイプ
⚠ φD^{H7}口印のセットスクリューはキー溝以外の所(上図)に設定しています。

⚠ 下表のsprocketのセットスクリューはボス形式により上表と異なります。

歯数	φD ^{H7}	セット スクリューM
12	35	6
13	40	6

⚠ BDに★印付のsprocketはボス外形に溝があります。

歯数	S	GD
9		32
10	8.0	37
11		45

*表面処理が不要の場合は、当日出荷のP284~P285商品をご利用ください。