

FBK50B <表面処理>Semi-Fシリーズ

<表面処理> FBKフィニッシュドボアスプロケット 旧JISキー溝仕様

●ご注文表記例



表面処理 種類
 BK = 黒染(四三酸化鉄被膜)
 UC = 三価クロメッキ(白)
 CM = 三価クロメートメッキ(黄)

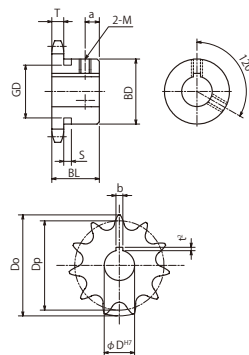
- チェーンNo.50
- チェーンピッチ(P) 15.875mm
- ローリング内幅(W) 9.53 mm
- ローラ外径(Dr) 10.16 mm
- 歯幅(T) 8.7 mm



BKタイプ UCタイプ CMタイプ



マシキー
 KANAマシキーを併せて
 ご利用ください。 P436-437参照



ORDER ご注文方法

3日目発送
 *1オーダーシステム対応 P31参照
 *素材欠品の場合、お時間をいただく場合がございます、ご了承ください。

納期

CAD ダウンロードサービス 対象商品

ご案内 *ご要望に応じて、カタログ以外のサイズの製作、軸穴・キー・タップ等の加工をいたしますので詳細については弊社営業所までお問い合わせください。
 *RoHS規制適合については、各営業所へお問い合わせください。

m 機械構造用炭素鋼
 h 歯先高周波焼入

TYPE	歯数	外径Do	ピッチ径Dp	ボス径BD	ボス長さBL	a	重量kg	φD ^{H7}	定価(円)	φD ^{H7}	定価(円)	φD ^{H7}	定価(円)	歯数
FBK 50B	9	53	46.41	★34	25	5	0.20	17	1,930					9
	10	58	51.37	★40	25	5	0.27	15 20	1,930	25	2,110			10
	11	64	56.35	★45.5	25	5	0.33	17 20	2,000	22 25	2,250			11
	12	69	61.34	★50	25	5	0.41	17 18 19 20	2,110	22 24 25 28 30	2,430			12
	13	74	66.34	★51	25	5	0.46	18 20	2,250	22 24 25 28 30 32	2,430			13
	14	79	71.34	52	25	7	0.52	18 20 22 24	2,470	25 28 30 32 35	2,560			14
	15	84	76.35	57	25	7	0.62	15 20 22 24	2,550	25 28 30 32 35 38	2,640			15
	16	89	81.37	62	25	7	0.72	19 20 22 24	2,660	25 28 30 32 35 38 40	2,780			16
	17	94	86.39	67	25	7	0.83	18 20 22 24	2,820	25 28 30 32 35 38 40	2,940			17
	18	100	91.42	72	28	8	1.00	20 22 24	3,020	25 28 30 32 35 40	3,230			18
	19	105	96.45	73	28	8	1.10	24 25 28 30	3,180	32 35 38 40	3,250			19
	20	110	101.48	73	28	8	1.20	18 20 22	3,200	24 25 28 30 32 35 38 40	3,220	45 50	3,660	20
	21	115	106.51	73	28	8	1.20	24 25 28 30	3,290	32 35 38 40	3,400			21
	22	120	111.55	73	28	8	1.30	22 25 28 30	3,410	35 40 45	3,910			22
	23	125	116.58	73	28	8	1.30	24 25 28 30	3,410	32 35 40	3,580			23
	24	130	121.62	73	28	8	1.40	22 25 28 30	3,520	35 38 40	3,740			24
	25	135	126.66	73	28	8	1.50	24 25 28 30	3,540	32 35 38 40 45	4,290			25
	26	140	131.70	73	28	8	1.50	25 28 30	3,620	35 40	3,810			26
	27	145	136.74	73	28	8	1.50	30	3,780	40	3,950			27
	28	150	141.79	73	28	8	1.60	25 28 30	3,860	35 40 42	4,020			28
	29	155	146.83	73	28	8	1.70	30	4,010					29
	30	161	151.87	73	28	8	1.80	28 30	4,000	35 40 45	4,380			30
	32	171	161.96	73	28	8	1.90	25 30	4,200	35 40	4,450			32
	33	176	167.01	73	28	8	2.00	35	4,660					33
	34	181	172.05	73	28	8	2.10	30	4,800					34
	35	186	177.10	73	28	8	2.20	25 30	4,800	35 40	4,920			35

軸穴加工仕様

φD ^{H7}	キー溝 b×t ²	セット スクリューM
14~20	5×2.0	6
22~30	7×3.0	8
32~40	10×3.5	8
42~50	12×3.5	10

! 下表のスプロケットのセットスクリューはボス形式により上表と異なります。

歯数	φD ^{H7}	セット スクリューM
10	22 24 25	6
11	22 24 25	6
12	22 24 25 28 30 32	6
13	22 24 25 28 30 32	6
14	35	6

! BDに★印付のスプロケットはボス外形に溝があります。

歯数	S	GD
9		29
10	6.4	34
11		39
12	6.4	44
13		49



*表面処理が不要の場合は、当日出荷のP256~P257商品をご利用ください。