

FBK35B

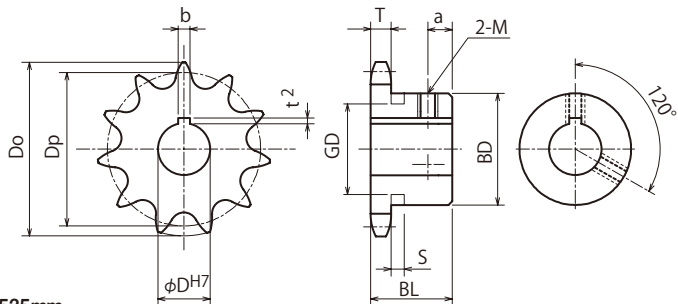
FBKフィニッシュドボアスプロケット 旧JISキー溝仕様

●ご注文表記例

FBK35B 20 D20

TYPE 歯数 ϕD_{H7}

スプロケットNo.



- チェーンNo.35
- チェーンピッチ(P)9.525mm
- ブッシュリンク内幅(W)4.78 mm
- ブッシュ外径(Dr)5.08 mm
- 歯幅(T)4.3 mm

TYPE	歯数	外径 Do	ピッチ径 Dp	ボス径 BD	ボス長さ BL	a	重量 kg	ϕD_{H7}	定価 (円)	ϕD_{H7}	定価 (円)	歯数		
FBK35B	10	34	30.82	★24.5	20	6	0.08	10 12	1,130	14 15 17	1,190	10		
	11	38	33.81	★27	20	6	0.09	10 14	1,130			11		
	12	41	36.80	★30.5	20	6	0.12	10 12	1,130			12		
	13	44	39.80	★32	20	6	0.12	10 12 15 17	1,190			13		
	14	47	42.81	32	20	6	0.12	12 14 15 17 20	1,250			14		
	15	51	45.81	35	20	6	0.16	12 14 15 16 17 18 19 20	1,280			15		
	16	54	48.82	37	20	6	0.19	12 14 15 17 18 20	1,300			22 25	1,410	16
	17	57	51.84	41	20	6	0.22	12 15 17 20	1,340			22 25	1,470	17
	18	60	54.85	44	20	6	0.25	12 14 15 20	1,400			25	1,530	18
	19	63	57.87	47	20	6	0.28	15 20	1,410			25	1,580	19
	20	66	60.89	50	20	6	0.32	12 15 16 17 18 20	1,480			22 25 28 30	1,580	20
	21	69	63.91	53	20	6	0.36	12 14 15 20	1,470			25	1,640	21
	22	72	66.93	56	20	6	0.37	15 20	1,550			22 25	1,640	22
	23	75	69.95	60	20	6	0.38	15 20	1,580			25 30	1,690	23
	24	78	72.97	53	22	8	0.43	12 15 17 20	1,580	25 30	1,690	24		
	25	81	76.00	53	22	8	0.44	17 20	1,640	25	1,860	25		
	26	84	79.02	53	22	8	0.45	20	1,690	22 25	1,860	26		
	30	96	91.12	53	22	8	0.51	20	1,740	25	1,920	30		
	32	102	97.18	53	22	8	0.54	17	2,040	25	2,140	32		
	35	112	106.26	53	22	8	0.59	20	2,040	25	2,140	35		
	36	115	109.29	53	22	8	0.61	20	2,140	25	2,330	36		
	40	127	121.40	63	25	10	0.85	20	2,250	25	2,330	40		



KANAマシンキーを併せてご利用ください。P436-437参照

⚠ ϕD_{H7} 口印のセットスクリューはキー溝以外の所(上図)に設定しています。

- m** 機械構造用炭素鋼
- h** 歯先高周波焼入

ORDER スプロケットNo. ϕD_{H7} と数量
ご注文方法

納期 **当日発送**
*欠品の場合もごさいます。在庫数はKANA公式オンラインショップwww.kana.jpからご確認ください。P22-23参照

ご案内 *ご要望に応じて、カタログ以外のサイズの製作、軸穴・キー・タップ等の加工をいたしますので詳細については弊社営業所までお問い合わせください。
*RoHS規制適合については、各営業所へお問い合わせください。

軸穴加工仕様

ϕD_{H7}	キー溝 $b \times t^2$	セット スクリューM
10~12	4×1.5	5
14~20	5×2.0	6
22~30	7×3.0	8

⚠ 下表のスプロケットのセットスクリューはボス形式により上表と異なります。

歯数	ϕD_{H7}	セット スクリューM
16	22	6
17	25	6

⚠ BDに★印付のスプロケットはボス外形に溝があります。

歯数	S	GD
9		17
10	4.4	20
11	4.4	23
12	4.4	26
13	4.4	29

