

# FBK35B <表面処理>Semi-Fシリーズ

# <表面処理> FBKフィニッシュドボアスプロケット 旧JISキー溝仕様

## ●ご注文表記例



BKタイプ



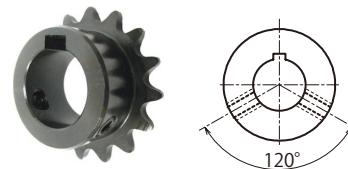
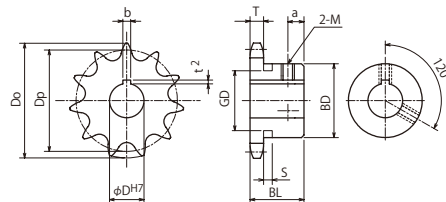
UCタイプ



CMタイプ

- チェーン……………No.35
- チェーンピッチ……………(P)9.525mm
- ブッシュ内幅……………(W)4.78 mm
- ブッシュ外径……………(Dr)5.08 mm
- 歯幅……………(T)4.3 mm

- 表面処理 種類
- BK = 黒染(四三酸化鉄被膜)
  - UC = 三価ユニクロメッキ(白)
  - CM = 三価クロメートメッキ(黄)



BKタイプ

❗φD<sup>H7</sup>口印のセットスクリューはキー溝以外の所(上図)に設定しています。

**ORDER** スプロケットNo. φD<sup>H7</sup> 表面処理の種類 と数量  
ご注文方法

**3日目発送**  
\*1オーダーシステム対応 P31参照  
\*素材欠品の場合、お時間をいただく場合がございます。ご了承ください。

**CAD**  
納期

**i** ご案内  
\*ご要望に応じて、カタログ以外のサイズの製作、軸穴・キー・タップ等の加工をいたしますので詳細については弊社営業所までお問い合わせください。  
\*RoHS規制適合については、各営業所へお問い合わせください。

- m** 機械構造用炭素鋼
- h** 歯先高周波焼入

TYPE	歯数	外径 Do	ピッチ径 Dp	ボス径 BD	ボス長さ BL	a	重量 kg	φD <sup>H7</sup>	定価 (円)	φD <sup>H7</sup>	定価 (円)	歯数		
FBK 35B	10	34	30.82	★24.5	20	6	0.08	10 12	1,490	14 15 17	1,560	10		
	11	38	33.81	★27	20	6	0.09	10 14	1,490			11		
	12	41	36.80	★30.5	20	6	0.12	10 12	1,500			12		
	13	44	39.80	★32	20	6	0.12	10 12 15 17	1,560			13		
	14	47	42.81	32	20	6	0.12	12 14 15 17 20	1,630			14		
	15	51	45.81	35	20	6	0.16	12 14 15 17 18 20	1,660			15		
	16	54	48.82	37	20	6	0.19	12 14 15 17 18 20	1,670			22 25	1,820	16
	17	57	51.84	41	20	6	0.22	12 15 17 20	1,710			22 25	1,890	17
	18	60	54.85	44	20	6	0.25	12 14 15 20	1,770			25	1,930	18
	19	63	57.87	47	20	6	0.28	15 20	1,750			25	2,000	19
	20	66	60.89	50	20	6	0.32	12 15 16 17 18 20	1,850			22 25 28 30	1,950	20
	21	69	63.91	53	20	6	0.36	12 14 15 20	1,830			25	2,060	21
	22	72	66.93	56	20	6	0.37	15 20	1,900			22 25	2,000	22
	23	75	69.95	60	20	6	0.38	15 20	1,950			25	2,000	23
	24	78	72.97	53	22	8	0.43	12 15 17 20	1,950	25 30	2,080	24		
	25	81	76.00	53	22	8	0.44	17 20	2,000	22 25	2,310	25		
	26	84	79.02	53	22	8	0.45	20	2,070			26		
	30	96	91.12	53	22	8	0.51	20	2,090	25	2,400	30		
	32	102	97.18	53	22	8	0.54	17	2,540	25	2,680	32		
	35	112	106.26	53	22	8	0.59	20	2,540			35		
	36	115	109.29	53	22	8	0.61	20	2,740	25	2,930	36		
	40	127	121.40	63	25	10	0.85	20	2,780			40		

軸穴加工仕様

φD <sup>H7</sup>	キー溝 b×t <sup>2</sup>	セット スクリューM
10~12	4×1.5	5
14~20	5×2.0	6
22~30	7×3.0	8

❗下表のスプロケットのセットスクリューはボス形式により上表と異なります。

歯数	φD <sup>H7</sup>	セット スクリューM
16	22	6
17	25	6

❗BDに★印付のスプロケットはボス外形に溝があります。

歯数	S	GD
9		17
10	4.4	20
11		23
12	4.4	26
13	4.4	29

\*表面処理が不要の場合は、当日出荷のP206~P207商品をご利用ください。



KANAマシンキーを併せてご利用ください。P436-437参照