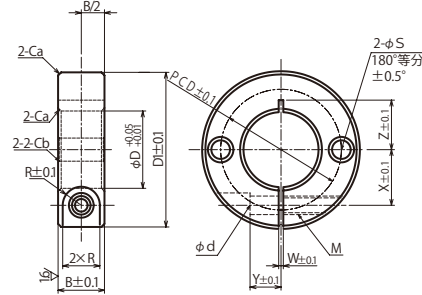



シャフトカラー 〈SSC-SL2〉

SSC-SL2 固定用2穴付ステンレススリットタイプ

●ご注文表記例 SSC1215SL2


シャフトカラーNo.






ご注文方法

シャフトカラーNo. と数量




ダウンロードサービス 対象商品




当日発送

*欠品の場合もございます。在庫数はKANA公式オンラインショップ
www.kana.jp/からご確認ください。P22-23参照



納期

*ご要望に応じて、カタログ以外のサイズも製作いたしますので詳細については弊社営業所までお問い合わせください。



ご案内

*RoHS規制適合については、各営業所へお問い合わせください。

m ステンレス GB304
i ボルト1本付属

◇シャフトカラーサイズ表

シャフトカラーNo.	内径 φD	総幅 B±0.1	外径 D1	ボルト穴 M	ボルト M×長さ	φd	R	W	X	Y	Z	横穴 φS	PCD	Ca	Cb	質量 (g)	定価 (円)
SSC 0608SL2	6	8	20	M 3	M 3 × 10	3.4	3	1	6	4	6	3.5	13	0.5	0.3	16	800
SSC 0610SL2	6	10	20	M 4	M 4 × 10	4.5	3.75	1	6	4	6	3.5	13	0.5	0.3	20	800
SSC 0808SL2	8	8	25	M 3	M 3 × 10	3.4	3	1.5	8	5	9	4.5	16	0.5	0.5	25	1,000
SSC 0810SL2	8	10	25	M 4	M 4 × 12	4.5	3.75	1.5	8	5	9	4.5	18	0.5	0.5	31	1,000
SSC 0812SL2	8	12	28	M 5	M 5 × 16	5.5	4.5	1.5	8.5	5	10	5.5	18	0.5	0.5	47	1,000
SSC 0815SL2	8	15	30	M 6	M 6 × 15	7	6	1.5	9.5	5	10	5.5	20	0.5	0.5	68	1,000
SSC 1010SL2	10	10	30	M 4	M 4 × 12	4.5	3.75	1.5	9	5	11	5.5	20	0.5	0.5	44	1,100
SSC 1012SL2	10	12	30	M 5	M 5 × 16	5.5	4.5	1.5	9	5	11	5.5	20	0.5	0.5	52	1,100
SSC 1015SL2	10	15	35	M 6	M 6 × 18	7	6	1.5	11	6	12.5	6.6	24	0.5	0.5	92	1,110
SSC 1210SL2	12	10	30	M 4	M 4 × 12	4.5	3.75	1.5	10	5	11	5.5	22	0.5	0.5	41	1,150
SSC 1212SL2	12	12	30	M 5	M 5 × 16	5.5	4.5	1.5	10	5	11	5.5	22	0.5	0.5	49	1,150
SSC 1215SL2	12	15	35	M 6	M 6 × 18	7	6	1.5	11	6	12.5	6.6	24	0.5	0.5	88	1,160
SSC 1310SL2	13	10	30	M 4	M 4 × 12	4.5	3.75	1.5	10	5	11	4.5	22	0.5	0.5	40	1,150
SSC 1315SL2	13	15	35	M 6	M 6 × 18	7	6	1.5	11	6	12.5	6.6	24	0.5	0.5	86	1,160
SSC 1510SL2	15	10	32	M 4	M 4 × 12	4.5	3.75	1.5	11	6	11	4.5	24	0.5	0.5	44	1,250
SSC 1512SL2	15	12	35	M 5	M 5 × 16	5.5	4.5	1.5	12	6	13	5.5	26	0.5	0.5	65	1,250
SSC 1515SL2	15	15	40	M 6	M 6 × 20	7	6	1.5	13	8	13	6.6	28	0.5	0.5	112	1,260
SSC 1610SL2	16	10	35	M 4	M 4 × 12	4.5	3.75	1.5	12	6	13	4.5	25	0.5	0.5	53	1,260
SSC 1612SL2	16	12	35	M 5	M 5 × 16	5.5	4.5	1.5	12	6	13	5.5	26	0.5	0.5	63	1,260
SSC 1615SL2	16	15	40	M 6	M 6 × 20	7	6	1.5	13	8	13	6.6	28	0.5	0.5	109	1,260
SSC 2010SL2	20	10	40	M 4	M 4 × 16	4.5	3.75	1.5	14	7	15	5.5	30	0.5	0.5	65	1,400
SSC 2012SL2	20	12	40	M 5	M 5 × 16	5.5	4.5	1.5	14	7	15	5.5	30	0.5	0.5	78	1,400
SSC 2015SL2	20	15	45	M 6	M 6 × 20	7	6	1.5	15	8	15	6.6	34	0.5	0.5	132	1,450
SSC 2512SL2	25	12	45	M 5	M 5 × 16	5.5	4.5	1.5	17	7	18	5.5	36	0.5	0.5	91	1,750
SSC 2515SL2	25	15	50	M 6	M 6 × 25	7	6	1.5	18	10	18	6.6	38	0.5	0.5	152	1,750
SSC 3015SL2	30	15	55	M 6	M 6 × 25	7	6	1.5	20	10	—	6.6	44	1	0.5	173	2,200
SSC 3515SL2	35	15	60	M 6	M 6 × 25	7	6	2	23	12	—	6.6	48	1	0.5	193	2,500
SSC 4018SL2	40	18	70	M 8	M 8 × 30	9	7	2	26	13	—	9	56	1	0.5	321	3,400
SSC 5022SL2	50	22	85	M10	M10 × 35	11	9	3	32	16	—	11	68	1	0.5	562	4,640