

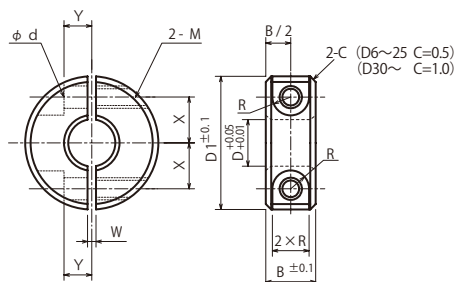
シャフトカラー 〈KSC-SP〉

KSC-SP スプリットタイプ

●ご注文表記例 KSC1215SP

シャフトカラーNo.

*スプロケットやタイミングプーリ等の位置決め固定に最適クランプ効果で確実に取付けられます。



◇シャフトカラーサイズ表

シャフトカラーNo.	軸穴径 φD	総幅 B±0.1	外径 D1	ボルト穴 M	ボルト M×長さ	d	R	W	X	Y	質量(g)	定価(円)
KSC 0308-SP	3	8	15	M 3	M 3× 8	3.4	3	1	4.5	3	10	550
KSC 0408-SP	4	8	15	M 3	M 3× 8	3.4	3	1	4.5	3	9	590
KSC 0508-SP	5	8	20	M 3	M 3×10	3.4	3	1	5.5	4	17	610
KSC 0510-SP	5	10	20	M 4	M 4×10	4.5	3.75	1	6	4	21	610
KSC 0608-SP	6	8	20	M 3	M 3×10	3.4	3	1	6	4	16	640
KSC 0610-SP	6	10	20	M 4	M 4×10	4.5	3.75	1	6	4	20	640
KSC 0808-SP	8	8	25	M 3	M 3×10	3.4	3	1.5	8	5	25	670
KSC 0810-SP	8	10	25	M 4	M 4×12	4.5	3.75	1.5	8	5	31	670
KSC 0812-SP	8	12	28	M 5	M 5×16	5.5	4.5	1.5	8	5	47	670
KSC 0815-SP	8	15	30	M 6	M 6×15	7	6	1.5	9	5	68	670
KSC 1010-SP	10	10	30	M 4	M 4×12	4.5	3.75	1.5	9	5	43	720
KSC 1012-SP	10	12	30	M 5	M 5×16	5.5	4.5	1.5	9	5	52	720
KSC 1015-SP	10	15	35	M 6	M 6×14	7	6	1.5	10	6	91	720
KSC 1210-SP	12	10	30	M 4	M 4×12	4.5	3.75	1.5	10	5	41	720
KSC 1212-SP	12	12	30	M 5	M 5×16	5.5	4.5	1.5	10	5	49	720
KSC 1215-SP	12	15	35	M 6	M 6×18	7	6	1.5	11	6	87	720
KSC 1310-SP	13	10	30	M 4	M 4×12	4.5	3.75	1.5	10	5	40	720
KSC 1315-SP	13	15	35	M 6	M 6×18	7	6	1.5	11	6	85	720
KSC 1510-SP	15	10	32	M 4	M 4×12	4.5	3.75	1.5	11	6	43	740
KSC 1512-SP	15	12	35	M 5	M 5×16	5.5	4.5	1.5	12	6	65	740
KSC 1515-SP	15	15	40	M 6	M 6×20	7	6	1.5	13	8	111	740
KSC 1610-SP	16	10	35	M 4	M 4×12	4.5	3.75	1.5	12	6	52	800
KSC 1612-SP	16	12	35	M 5	M 5×16	5.5	4.5	1.5	12	6	63	800



シャフトカラーNo. と数量



当日発送

*欠品の場合もございます。在庫数はKANA公式オンラインショップ www.kana.jp/からご確認ください。P22-23参照



ご案内

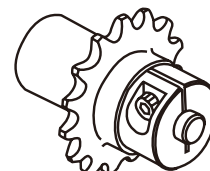
*ご要望に応じて、カタログ以外のサイズも製作いたしますので詳細については弊社営業所までお問い合わせください。
*RoHS規制適合については、各営業所へお問い合わせください。



ダウンロードサービス 対象商品



ご使用例



- m** 機械構造用炭素鋼
- s** 黒染
- i** ボルト2本付属

シャフトカラーNo.	軸穴径 φD	総幅 B±0.1	外径 D1	ボルト穴 M	ボルト M×長さ	d	R	W	X	Y	質量(g)	定価(円)
KSC 1615-SP	16	15	40	M 6	M 6×20	7	6	1.5	13	8	109	800
KSC 1715-SP	17	15	40	M 6	M 6×20	7	6	1.5	13	8	106	850
KSC 1815-SP	18	15	45	M 6	M 6×20	7	6	1.5	15	8	137	900
KSC 2010-SP	20	10	40	M 4	M 4×16	4.5	3.75	1.5	14	7	65	900
KSC 2012-SP	20	12	40	M 5	M 5×16	5.5	4.5	1.5	14	7	78	900
KSC 2015-SP	20	15	45	M 6	M 6×20	7	6	1.5	15	8	131	900
KSC 2512-SP	25	12	45	M 5	M 5×16	5.5	4.5	1.5	17	7	91	940
KSC 2515-SP	25	15	50	M 6	M 6×25	7	6	1.5	18	10	151	940
KSC 3015-SP	30	15	55	M 6	M 6×25	7	6	1.5	20	10	171	1,200
KSC 3515-SP	35	15	60	M 6	M 6×25	7	6	2	23	12	191	1,300
KSC 4018-SP	40	18	70	M 8	M 8×30	9	7	2	26	13	319	1,600
KSC 4518-SP	45	18	75	M 8	M 8×30	9	7	3	28	14	348	1,800
KSC 5022-SP	50	22	85	M 10	M10×35	11	9	3	32	16	558	1,950
KSC 5522-SP	55	22	90	M 10	M10×35	11	9	3	34	18	599	2,200
KSC 6022-SP	60	22	95	M 10	M10×35	11	9	3	37	18	640	2,350
KSC 6525-SP	65	25	105	M 12	M12×40	13	10	5	40	18	911	3,200
KSC 7025-SP	70	25	110	M 12	M12×40	13	10	5	43	18	965	3,600
KSC 7525-SP	75	25	115	M 12	M12×40	13	10	5	45	20	1019	4,000
KSC 8032-SP	80	32	130	M 16	M16×50	18	13	5	50	22	1801	4,300
KSC 9032-SP	90	32	140	M 16	M16×50	18	13	5	55	24	1972	5,400
KSC 10036-SP	100	36	150	M 16	M16×50	18	13	5	60	26	2412	6,400
KSC 11036-SP	110	36	170	M 16	M16×50	18	13	5	70	28	3241	10,000
KSC 12036-SP	120	36	180	M 16	M16×50	18	13	5	75	30	3473	11,000