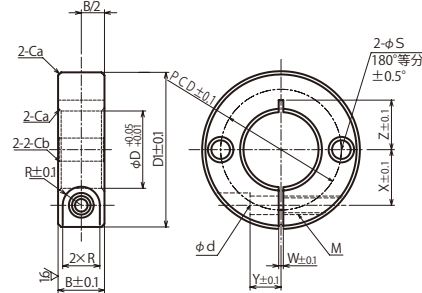


シャフトカラー 〈KSC-SL2〉

KSC-SL2 固定用2穴付スリットタイプ

●ご注文表記例 KSC1215SL2

シャフトカラーNo.



ご注文方法

シャフトカラーNo. と数量

ダウンロードサービス 対象商品

当日発送
 *欠品の場合もございます。在庫数はKANA公式オンラインショップ
www.kana.jp/からご確認ください。 P22-23参照

納期
 *ご要望に応じて、カタログ以外のサイズも製作いたしますので詳細については弊社営業所までお問い合わせください。
 *RoHS規制適合については、各営業所へお問い合わせください。

ご案内

- m 機械構造用炭素鋼
- s 黒染
- i ボルト1本付属

◇シャフトカラーサイズ表

シャフトカラーNo.	内径 φD	総幅 B±0.1	外径 D1	ボルト穴 M	ボルト M×長さ	φd	R	W	X	Y	Z	横穴 φS	PCD	Ca	Cb	質量(g)	定価(円)
KSC 0608SL2	6	8	20	M 3	M 3 × 10	3.4	3	1	6	4	6	3.5	13	0.5	0.3	16	550
KSC 0610SL2	6	10	20	M 4	M 4 × 10	4.5	3.75	1	6	4	6	3.5	13	0.5	0.3	20	550
KSC 0808SL2	8	8	25	M 3	M 3 × 10	3.4	3	1.5	8	5	9	4.5	16	0.5	0.5	25	620
KSC 0810SL2	8	10	25	M 4	M 4 × 12	4.5	3.75	1.5	8	5	9	4.5	18	0.5	0.5	31	620
KSC 0812SL2	8	12	28	M 5	M 5 × 16	5.5	4.5	1.5	8.5	5	10	5.5	18	0.5	0.5	47	620
KSC 0815SL2	8	15	30	M 6	M 6 × 15	7	6	1.5	9.5	5	10	5.5	20	0.5	0.5	68	620
KSC 1010SL2	10	10	30	M 4	M 4 × 12	4.5	3.75	1.5	9	5	11	5.5	20	0.5	0.5	43	670
KSC 1012SL2	10	12	30	M 5	M 5 × 16	5.5	4.5	1.5	9	5	11	5.5	20	0.5	0.5	52	670
KSC 1015SL2	10	15	35	M 6	M 6 × 18	7	6	1.5	11	6	12.5	6.6	24	0.5	0.5	91	670
KSC 1210SL2	12	10	30	M 4	M 4 × 12	4.5	3.75	1.5	10	5	11	5.5	22	0.5	0.5	41	670
KSC 1212SL2	12	12	30	M 5	M 5 × 16	5.5	4.5	1.5	10	5	11	5.5	22	0.5	0.5	49	670
KSC 1215SL2	12	15	35	M 6	M 6 × 18	7	6	1.5	11	6	12.5	6.6	24	0.5	0.5	87	670
KSC 1310SL2	13	10	30	M 4	M 4 × 12	4.5	3.75	1.5	10	5	11	4.5	22	0.5	0.5	40	670
KSC 1315SL2	13	15	35	M 6	M 6 × 18	7	6	1.5	11	6	12.5	6.6	24	0.5	0.5	85	670
KSC 1510SL2	15	10	32	M 4	M 4 × 12	4.5	3.75	1.5	11	6	11	4.5	24	0.5	0.5	43	760
KSC 1512SL2	15	12	35	M 5	M 5 × 16	5.5	4.5	1.5	12	6	13	5.5	26	0.5	0.5	65	760
KSC 1515SL2	15	15	40	M 6	M 6 × 20	7	6	1.5	13	8	13	6.6	28	0.5	0.5	111	760
KSC 1610SL2	16	10	35	M 4	M 4 × 12	4.5	3.75	1.5	12	6	13	4.5	25	0.5	0.5	52	760
KSC 1612SL2	16	12	35	M 5	M 5 × 16	5.5	4.5	1.5	12	6	13	5.5	26	0.5	0.5	63	760
KSC 1615SL2	16	15	40	M 6	M 6 × 20	7	6	1.5	13	8	13	6.6	28	0.5	0.5	109	760
KSC 2010SL2	20	10	40	M 4	M 4 × 16	4.5	3.75	1.5	14	7	15	5.5	30	0.5	0.5	65	850
KSC 2012SL2	20	12	40	M 5	M 5 × 16	5.5	4.5	1.5	14	7	15	5.5	30	0.5	0.5	78	850
KSC 2015SL2	20	15	45	M 6	M 6 × 20	7	6	1.5	15	8	15	6.6	34	0.5	0.5	131	850
KSC 2512SL2	25	12	45	M 5	M 5 × 16	5.5	4.5	1.5	17	7	18	5.5	36	0.5	0.5	91	1,000
KSC 2515SL2	25	15	50	M 6	M 6 × 25	7	6	1.5	18	10	18	6.6	38	0.5	0.5	151	1,000
KSC 3015SL2	30	15	55	M 6	M 6 × 25	7	6	1.5	20	10	—	6.6	44	1	0.5	171	1,100
KSC 3515SL2	35	15	60	M 6	M 6 × 25	7	6	2	23	12	—	6.6	48	1	0.5	191	1,200
KSC 4018SL2	40	18	70	M 8	M 8 × 30	9	7	2	26	13	—	9	56	1	0.5	319	1,300
KSC 5022SL2	50	22	85	M10	M10 × 35	11	9	3	32	16	—	11	68	1	0.5	558	1,800