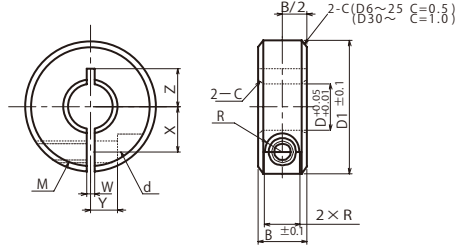


シャフトカラー〈KSC-SL〉

KSC-SL スリットタイプ

●ご注文表記例 KSC0610SL

シャフトカラーNo.



*スプロケットやタイミングプーリー等の位置決め固定に最適クランプ効果で確実に取付けられます。

◇シャフトカラーサイズ表

シャフトカラーNo.	軸穴径 φD	総幅 B±0.1	外径 D1	ボルト穴 M	ボルト M×長さ	d	R	W	X	Y	Z	質量(g)	定価(円)
KSC 0308-SL	3	8	15	M 3	M3× 8	3.4	3	1	4.5	3	4.5	11	400
KSC 0408-SL	4	8	15	M 3	M3× 8	3.4	3	1	4.5	3	4.5	10	400
KSC 0508-SL	5	8	20	M 3	M3×10	3.4	3	1	6	4	7	18	400
KSC 0510-SL	5	10	20	M 4	M4×10	4.5	3.75	1	6	4	6	22	400
KSC 0608-SL	6	8	20	M 3	M3×10	3.4	3	1	6	4	6	17	400
KSC 0610-SL	6	10	20	M 4	M4×10	4.5	3.75	1	6	4	6	22	400
KSC 0808-SL	8	8	25	M 3	M3×10	3.4	3	1.5	8	5	7	27	460
KSC 0810-SL	8	10	25	M 4	M4×12	4.5	3.75	1.5	8	5	9	33	460
KSC 0812-SL	8	12	28	M 5	M5×16	5.5	4.5	1.5	8.5	5	10	51	460
KSC 0815-SL	8	15	30	M 6	M6×15	7	6	1.5	9	5	10	73	460
KSC 1010-SL	10	10	30	M 4	M4×12	4.5	3.75	1.5	9	5	11	47	480
KSC 1012-SL	10	12	30	M 5	M5×16	5.5	4.5	1.5	9	5	11	56	480
KSC 1015-SL	10	15	35	M 6	M6×18	7	6	1.5	10	6	12.5	99	480
KSC 1210-SL	12	10	30	M 4	M4×12	4.5	3.75	1.5	10	5	11	63	490
KSC 1212-SL	12	12	30	M 5	M5×16	5.5	4.5	1.5	10	5	11	53	490
KSC 1215-SL	12	15	35	M 6	M6×18	7	6	1.5	11	6	12.5	95	490
KSC 1310-SL	13	10	30	M 4	M4×12	4.5	3.75	1.5	10	5	11	43	520
KSC 1315-SL	13	15	35	M 6	M6×18	7	6	1.5	11	6	12.5	93	520
KSC 1510-SL	15	10	32	M 4	M4×12	4.5	3.75	1.5	11	6	11	47	560
KSC 1512-SL	15	12	35	M 5	M5×16	5.5	4.5	1.5	12	6	13	70	560
KSC 1515-SL	15	15	40	M 6	M6×20	7	6	1.5	13	8	13	120	560
KSC 1610-SL	16	10	35	M 4	M4×12	4.5	3.75	1.5	12	6	13	57	560
KSC 1612-SL	16	12	35	M 5	M5×16	5.5	4.5	1.5	12	6	13	68	560

ORDER シャフトカラーNo. と数量
ご注文方法

納期 当日発送
*欠品の場合もごさいます。在庫数はKANA公式オンラインショップwww.kana.jpからご確認ください。P22-23参照



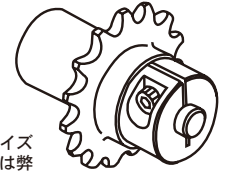
ダウンロードサービス 対象商品



ご案内



ご使用例



*ご要望に応じて、カタログ以外のサイズも製作いたしますので詳細については弊社営業所までお問い合わせください。
*RoHS規制適合については、各営業所へお問い合わせください。

- m** 機械構造用炭素鋼
- s** 黒染
- i** ボルト1本付属

◇シャフトカラーサイズ表

シャフトカラーNo.	軸穴径 φD	総幅 B±0.1	外径 D1	ボルト穴 M	ボルト M×長さ	d	R	W	X	Y	Z	質量(g)	定価(円)
KSC 1615-SL	16	15	40	M 6	M6×20	7	6	1.5	13	8	13	118	560
KSC 1715-SL	17	15	40	M 6	M6×20	7	6	1.5	13	8	13	115	680
KSC 1815-SL	18	15	45	M 6	M6×20	7	6	1.5	15	8	15	149	680
KSC 2010-SL	20	10	40	M 4	M4×16	4.5	3.75	1.5	14	7	15	70	680
KSC 2012-SL	20	12	40	M 5	M5×16	5.5	4.5	1.5	14	7	15	84	680
KSC 2015-SL	20	15	45	M 6	M6×20	7	6	1.5	15	8	15	142	680
KSC 2020-SL	20	20	45	M 6	M6×20	7	6	1.5	15	8	15	189	680
KSC 2512-SL	25	12	45	M 5	M5×16	5.5	4.5	1.5	17	7	18	98	790
KSC 2515-SL	25	15	50	M 6	M6×25	7	6	1.5	18	10	18	164	790
KSC 3015-SL	30	15	55	M 6	M6×25	7	6	1.5	20	10	—	186	840
KSC 3515-SL	35	15	60	M 6	M6×25	7	6	2	23	12	—	208	1,000
KSC 4018-SL	40	18	70	M 8	M8×30	9	7	2	26	13	—	346	1,140
KSC 4518-SL	45	18	75	M 8	M8×30	9	7	3	28	14	—	377	1,250
KSC 5022-SL	50	22	85	M 10	M10×35	11	9	3	32	16	—	605	1,500
KSC 5522-SL	55	22	90	M 10	M10×35	11	9	3	34	18	—	650	1,600
KSC 6022-SL	60	22	95	M 10	M10×35	11	9	3	37	18	—	694	1,800
KSC 6525-SL	65	25	105	M 12	M12×40	13	10	5	40	18	—	989	2,500
KSC 7025-SL	70	25	110	M 12	M12×40	13	10	5	43	18	—	1047	3,000
KSC 7525-SL	75	25	115	M 12	M12×40	13	10	5	45	20	—	1105	3,100
KSC 8032-SL	80	32	130	M 16	M16×50	18	13	5	50	22	—	1954	3,500
KSC 9032-SL	90	32	140	M 16	M16×50	18	13	5	55	24	—	2140	5,300
KSC 10036-SL	100	36	150	M 16	M16×50	18	13	5	60	26	—	2617	6,000
KSC 11036-SL	110	36	170	M 16	M16×50	18	13	5	70	28	—	3516	9,000
KSC 12036-SL	120	36	180	M 16	M16×50	18	13	5	75	30	—	3768	10,000