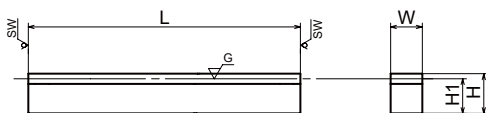
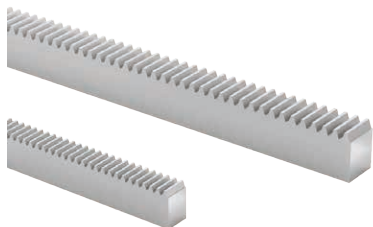


●ご注文方法 商品コード

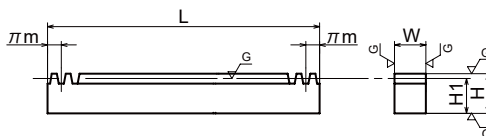
SCMKTG2-100

モジュール 全長



SW:のご引き面

K形状



KF形状

	精度等級	DIN 3962 Q6
i	歯形	並歯
	圧力角	20°
m	材質	合金鋼
h	熱処理	調質のみ
	歯面硬度	HB230~352
s	表面処理	—

合わせラックとしてもお使いいただけます。

商品コード	定価 (円)	モジュール (m)	全長 L	有効山数	歯幅 W	高さ H	かみあい高さ H1	形状	質量 (kg)
SCMKTG1 -100	8,400	1	98	29	10	15	14		0.11
SCMKTG1.5-100	7,000	1.5	101	20	15	20	18.5		0.22
SCMKTG2 -100	8,600	2	98	14	20	25	23	K	0.35
SCMKTG2.5-100	9,700	2.5	100	11	25	30	27.5		0.54
SCMKTG3 -100	9,700	3	101	9	30	35	32		0.76

指定寸法切断・切断面加工・取付穴加工などあらゆるご要望にお応えします。

商品コード	定価 (円)	モジュール (m)	全長 L	有効山数	歯幅 W	高さ H	かみあい高さ H1	形状	質量 (kg)
SCMKFTG1 - 500	35,700	1	499.51	159	10	15	14	KF	0.55
SCMKFTG1 -1000	66,300	1	999.03	318	10	15	14	KF	1.1
SCMKFTG1.5- 500	31,600	1.5	499.51	106	15	20	18.5	KF	1.1
SCMKFTG1.5-1000	54,000	1.5	999.03	212	15	20	18.5	KF	2.2
SCMKFTG2 - 500	36,600	2	502.65	80	20	25	23	KF	1.8
SCMKFTG2 -1000	70,400	2	1,005.31	160	20	25	23	KF	3.6
SCMKFTG2.5- 500	42,700	2.5	502.65	64	25	30	27.5	KF	2.7
SCMKFTG2.5-1000	78,300	2.5	1,005.31	128	25	30	27.5	KF	5.4
SCMKFTG3 - 500	43,100	3	499.51	53	30	35	32	KF	3.8
SCMKFTG3 -1000	78,600	3	999.03	106	30	35	32	KF	7.5

推奨相手歯車：MG 歯研平歯車 (P.516)

※単品の長さが1mを超える商品について佐川・ヤマト便では終日発送できません。