

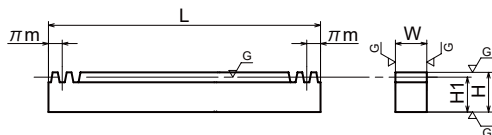
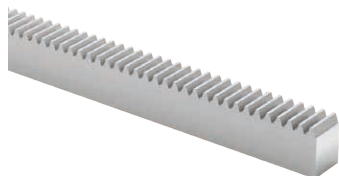
KANA

SCMKFTG-H 調質焼入歯研ラックギヤ



●ご注文方法 商品コード
SCMKFTG1.5-1000H

モジュール 全長



KF形状

	精度等級	DIN 3962 Q6
i	歯形	並歯
	圧力角	20°
m	材質	合金鋼
h	熱処理	調質・歯面高周波焼入
	歯面硬度	HRC50~60
s	表面処理	—

指定寸法切断・切断面加工・取付穴加工などあらゆるご要望にお応えします。

商品コード	定価 (円)	モジュール (m)	全長 L	有効山数	歯幅 W	高さ H	かみあい高さ H1	形状	質量 (kg)
SCMKFTG1.5- 500H	36,800	1.5	499.51	106	15	20	18.5	KF	1.1
SCMKFTG1.5-1000H	64,900		999.03	212					2.2
SCMKFTG2 - 500H	43,900	2	502.65	80	20	25	23	KF	1.8
SCMKFTG2 -1000H	80,100		1,005.31	160					3.6
SCMKFTG2.5- 500H	48,200	2.5	502.65	64	25	30	27.5	KF	2.7
SCMKFTG2.5-1000H	93,900		1,005.31	128					5.4
SCMKFTG3 - 500H	48,900	3	499.51	53	30	35	32	KF	3.8
SCMKFTG3 -1000H	97,100		999.03	106					7.5

※単品の長さが1mを超える商品について佐川・ヤマト便では終日発送できません。