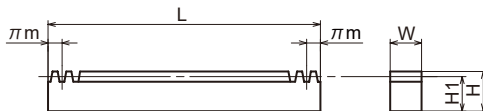
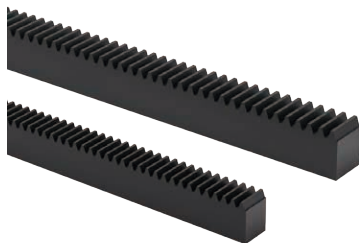


●ご注文方法 商品コード

SCMKFT2-1000H

モジュール 全長



KF形状

i	精度等級	DIN 3962 Q10
	歯形	並歯
	圧力角	20°
m	材質	合金鋼
h	熱処理	調質・歯面高周波焼入
	歯面硬度	HRC50~60
s	表面処理	黒染

指定寸法切断・切断面加工・取付穴加工などあらゆるご要望にお応えします。

商品コード	定価 (円)	モジュール (m)	全長 L	有効山数	歯幅 W	高さ H	かみあい高さ H1	形状	質量 (kg)
SCMKFT1.5-1000H	26,100	1.5	999.03	212	15	20	18.5	KF	2.2
SCMKFT2-1000H	29,600	2	1,005.31	160	20	25	23		3.6
SCMKFT2.5-1000H	36,800	2.5	1,005.31	128	25	30	27.5		5.4
SCMKFT3-1000H	44,000	3	999.03	106	30	35	32		7.5
SCMKFT4-1000H	66,600	4	1,005.31	80	40	45	41		13.0
SCMKFT5-1000H	82,500	5	1,005.31	64	50	50	45		17.8

※単品の長さが1mを超える商品について佐川・ヤマト便では終日発送できません。