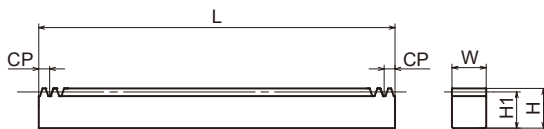
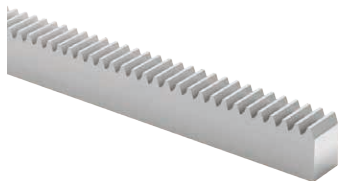


●ご注文方法 商品コード
SCMKPFTG5-1000H

ピッチ 全長



KF形状

	精度等級	DIN 3962 Q6
i	歯形	並歯
	圧力角	20°
m	材質	合金鋼
h	熱処理	調質・歯面高周波焼入
	歯面硬度	HRC50~60
s	表面処理	—

指定寸法切断・切断面加工・取付穴加工などあらゆるご要望にお応えします。

商品コード	定価 (円)	ピッチ mm (モジュール)	全長 L	有効歯数	歯幅 W	高さ H	かみあい高さ H1	形状	質量 (kg)
SCMKPFTG 5- 500H	35,600	CP 5 (1.5915)	500	100	15	20	18.41	KF	1.09
SCMKPFTG 5-1000H	66,600	CP 5 (1.5915)	1,000	200	15	20	18.41	KF	2.17
SCMKPFTG10- 500H	46,400	CP10 (3.1831)	500	50	30	35	31.82	KF	3.75
SCMKPFTG10-1000H	92,400	CP10 (3.1831)	1,000	100	30	35	31.82	KF	7.50

※単品の長さが1mを超える商品について佐川・ヤマト便では終日発送できません。