

KANA KPL210 カナロック



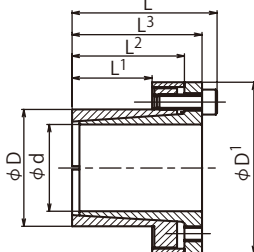
●ご注文方法 商品コード

KPL210 6×14

TYPE φd φD



KPL210形は、内・外径の比が小さいため小径のボスで締結が可能です。また、“センタリング効果”が優れていますので、芯出し用のガイド部がなくても使用可能です。ボスの軸方向への移動がありません。ボス穴とシャフトの嵌合は、H8/h8までです。



m 機械構造用炭素鋼

商品コード (d x D)	定価 (円)	基本寸法					クランプねじ				スラスト 荷重 kN	伝達トルク kN・m	軸 側面圧 MPa	ボス 側面圧 MPa	重量 kg
		D1	L1	L2	L3	L	規格	長さ	本数	総付トルク N・m					
KPL210 6X14	2,900	25	10	18.5	21	24	M3	10	3	2	4.2	0.012	185	80	0.15
KPL210 7X15	2,900	27	12	22	25	29	M4	10	3	4.9	7.4	0.025	235	110	0.15
KPL210 8X15	2,900	27	12	22	25	29	M4	10	3	4.9	7.4	0.029	205	110	0.16
KPL210 9X16	2,900	28	14	23	26	30	M4	10	4	4.9	9.4	0.044	205	115	0.16
KPL210 10X16	2,900	28	14	23	26	30	M4	10	4	4.9	9.8	0.049	185	115	0.17
KPL210 11X18	2,900	32	14	23	26	30	M4	10	4	4.9	9.8	0.053	170	105	0.17
KPL210 12X18	2,900	32	14	23	26	30	M4	10	4	4.9	9.8	0.058	160	105	0.18
KPL210 13X23	2,900	38	14	23	26	30	M4	10	4	4.9	9.8	0.063	140	80	0.19
KPL210 14X23	3,300	38	14	23	26	30	M4	10	4	4.9	9.8	0.068	130	80	0.2
KPL210 15X24	3,300	45	16	29	36	42	M6	18	3	17	17	0.127	185	115	0.21
KPL210 16X24	3,300	45	16	29	36	42	M6	18	3	17	17	0.136	175	115	0.23
KPL210 17X26	3,300	47	18	31	38	44	M6	18	4	17	22	0.18	190	125	0.25
KPL210 18X26	3,300	47	18	31	38	44	M6	18	4	17	22	0.2	180	125	0.27
KPL210 19X27	3,300	49	18	31	38	44	M6	18	4	17	22	0.21	170	120	0.29
KPL210 20X28	3,300	50	18	31	38	44	M6	18	4	17	22	0.22	160	115	0.3
KPL210 22X32	4,300	54	25	38	45	51	M6	18	4	17	22	0.25	115	80	0.38
KPL210 24X34	4,300	56	25	38	45	51	M6	18	4	17	22	0.27	105	75	0.41
KPL210 25X34	4,500	56	25	38	45	51	M6	18	4	17	22	0.28	100	75	0.45
KPL210 28X39	4,800	61	25	38	45	51	M6	18	6	17	33	0.465	135	97	0.47
KPL210 30X41	5,300	62	25	38	45	51	M6	18	6	17	33	0.51	127	90	0.48
KPL210 32X43	5,700	65	25	38	45	51	M6	18	6	17	33	0.54	120	90	0.52
KPL210 35X47	6,200	69	32	45	52	58	M6	18	8	17	45	0.79	105	80	0.63
KPL210 38X50	6,200	72	32	45	52	58	M6	18	8	17	45	0.86	100	75	0.67
KPL210 40X53	7,100	75	32	45	52	58	M6	18	8	17	45	0.9	95	70	0.73
KPL210 42X55	7,800	78	32	45	52	58	M6	18	8	17	45	0.95	90	70	0.78
KPL210 45X59	8,600	86	45	62	70	78	M8	22	8	41	84	1.89	110	85	1.23
KPL210 48X62	9,200	87	45	62	70	78	M8	22	8	41	84	2.01	105	80	1.24
KPL210 50X65	11,100	92	45	62	70	78	M8	22	8	41	84	2.1	100	75	1.4

※掲載外の寸法及び選定については弊社営業所迄お問い合わせください。