

KANA

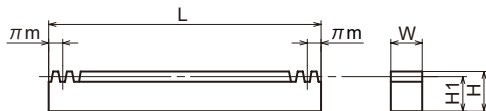
KF-H 焼入ラックギヤ



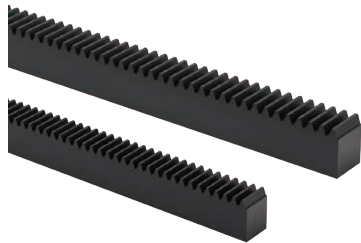
●ご注文方法 商品コード

KF2-1000H

モジュール 全長



KF形状



	精度等級	DIN 3962 Q10
i	歯形	並歯
	圧力角	20°
m	材質	機械構造用炭素鋼
	熱処理	歯面高周波焼入
h	歯面硬度	HRC50~60
s	表面処理	黒染

指定寸法切断・切断面加工・取付穴加工などあらゆるご要望にお応えします。

商品コード	定価(円)	モジュール(m)	全長L	有効山数	歯幅W	高さH	かみあい高さH1	形状	質量(kg)
KF1.5-1000H	17,600	1.5	999.03	212	15	20	18.5	KF	2.2
KF2 -1000H	19,800	2	1,005.31	160	20	25	23		3.7
KF2.5-1000H	22,300	2.5	1,005.31	128	25	30	27.5		5.4
KF3 -1000H	25,900	3	999.03	106	30	35	32		7.6
KF4 -1000H	34,400	4	1,005.31	80	40	45	41		13.0
KF5 -1000H	53,800	5	1,005.31	64	50	50	45		17.9
KF6 -1000H	76,800	6	999.03	53	60	60	54		25.7

※単品の長さが1mを超える商品について佐川・ヤマト便では終日発送できません。

※下記の発送はできません。

ヤマト運輸 …25kgをこえる商品

佐川急便 …40kgをこえる商品