

KANA

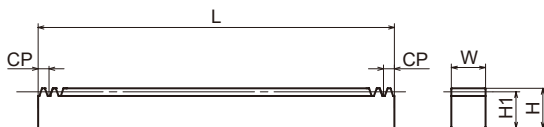
KCPF-H CP焼入ラックギヤ



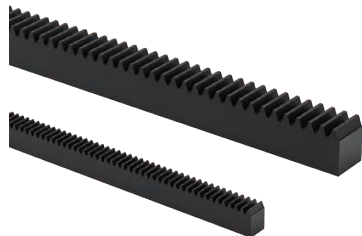
●ご注文方法 商品コード

KCPF10-1000H

ピッチ 全長



KF形状



	精度等級	DIN 3962 Q10
i	歯形	並歯
	圧力角	20°
m	材質	機械構造用炭素鋼
h	熱処理	歯面高周波焼入
	歯面硬度	HRC50~60
s	表面処理	黒染

指定寸法切断・切断面加工・取付穴加工などあらゆるご要望にお応えします。

商品コード	定価 (円)	ピッチ mm (モジュール)	全長 L	有効山数	歯幅 W	高さ H	かみあい高さ H1	形状	質量 (kg)
KCPF 5-1000H	18,300	CP 5 (1.5915)	1,000	200	15	20	18.41	KF	2.2
KCPF10-1000H	26,200	CP10 (3.1831)	1,000	100	30	35	31.82		7.5
KCPF15-1000H	54,300	CP15 (4.7746)	1,005	67	50	50	45.23		17.9
KCPF20-1000H	76,400	CP20 (6.3662)	1,000	50	60	60	53.63		25.3

※単品の長さが1mを超える商品について佐川・ヤマト便では終日発送できません。

※下記の発送はできません。

ヤマト運輸 …25kgをこえる商品

佐川急便 …40kgをこえる商品