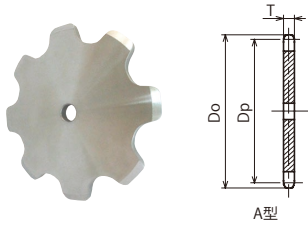


# Rローラ用コンベヤ sprocket

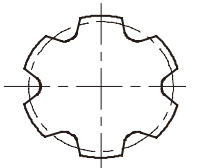
## Rローラ用コンベヤ sprocket <A・BW・CW型>



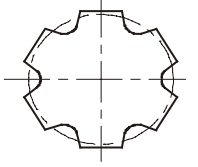
●ご注文表記例  
**K5100R 6**  
 チェーンNo. 歯数  
 コンベヤ sprocket No.



**!** A型にボスを溶接される場合、ボス材はS20C以下を使用してください。溶接は低水素系接棒がワイヤーを使用、sprocketに予熱を施し溶接後徐冷を行ってください。溶接によりsprocketに歪が発生し傘状に反る場合がございます。この歪取りには十分に注意して施工を施してください。



歯部形状S1



歯部形状S2

・適用コンベヤチェーン寸法

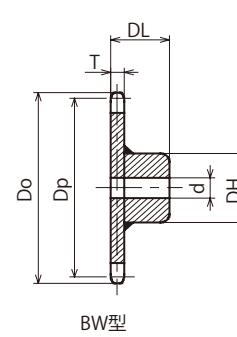
チェーンNo.	チェーンピッチ	ローラ径	ローラリンク内幅
K3075R	75	31.8	16.1
K3100R	100		
K5100R	100	40	22.2
K5150R	150		
K10100R	100	50	30
K10150R	150		

総引き仕上げを採用、美しい外観が特徴です。表記寸法以外にも制作可能です。

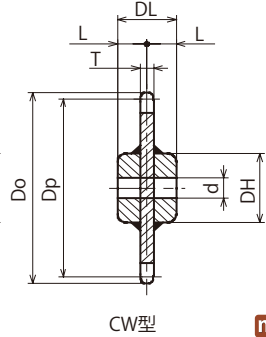
**!** 歯先高周波焼入も可能です。材質がS45C相当の為、焼入れ方法は油焼入れ+焼戻し処理をご指定下さい。



作製例



BW型



CW型

**m** 機械構造用炭素鋼

チェーンNo.	歯数	基本寸法・形状				共通基本仕様寸法						定価(円)		チェーンNo.		
		ピッチ円直径 Dp	外径 Do	歯幅 T	歯部形状	下穴径 d	軸径範囲 d(MAX)	ボス径 DH	総幅 DL	中心距離 L(CW型)	質量 kg	A型	歯数			
K3075R	6	150	158	12	S1	20	50	73	57	28.5	3.0	2,790	6	K3075R		
	8	196	209			20	55	83	62	31	4.8	4,810			8	
	10	242.7	259			20	60	93	67	33.5	7.1	6,940				10
	12	289.8	308			20	60	93	67	33.5	9.0	9,320				
K3100R	6	200	206	12	S2	20	55	83	62	31	4.9	5,140	6	K3100R		
	8	261.3	272			20	60	93	67	33.5	7.8	7,640			8	
	10	323.6	336			20	65	98	72	36	11.1	10,690				10
	12	386.4	401			20	65	98	72	36	14.4	14,750				
K5100R	6	200	205	18	S1	26	75	107	86	43	8.8	5,450	6	K5100R		
	8	261.3	272			26	75	107	86	43	12.0	8,530			8	
	10	323.6	340			26	80	117	94	47	17.4	12,730				10
	12	386.4	405			26	85	127	104	52	24.4	18,370				
K5150R	6	300	304	18	S2	26	80	117	94	47	15.8	11,720	6	K5150R		
	8	392	402			26	85	127	104	52	24.9	19,430			8	
	10	485.4	500			26	95	137	116	58	36.7	29,280				10
	12	579.6	596			26	95	137	116	58	47.8	41,360				
K10100R	6	200	214	22	S1	30	75	107	90	45	9.8	6,300	6	K10100R		
	8	261.3	282			30	85	127	108	54	17.1	10,740			8	
	10	323.6	349			30	95	137	120	60	24.7	16,830				10
	12	386.4	414			30	100	147	123	61.5	32.6	23,920				
K10150R	6	300	309	22	S2	30	95	137	120	60	22.7	14,410	6	K10150R		
	8	392	408			30	100	147	123	61.5	33.2	22,760			8	
	10	485.4	506			30	110	157	133	66.5	47.6	33,750				10
	12	579.6	601			30	115	167	144	72	65.2	44,450				

**ORDER** 注文方法  
 重量制限  
 ヤマト運輸 ...25kgをこえる商品  
 佐川急便 ...40kgをこえる商品  
 上記の商品は終日発送できません

**当日発送**  
 \*欠品の場合もごさいます。在庫数はKANAF公式オンラインショップ www.kana.jpからご確認ください。P22-23参照

**CAD** ダウンロードサービス対象商品

**!** BW型・CW型はお見積り商品です。

**i** 左記DH, DL寸法は一例です。お客様のニーズに合わせて寸法で加工できます。上記以外の場合は別途お見積りさせていただきます。(お問い合わせは各営業所迄お願い致します。)

**!** 1.軸径dは一般的な場合を表しています。軸穴、キー面圧については一般機械設計により決定して下さい。  
 2. sprocketの質量が30kgを超えているものには、吊り穴を歯部に一ヶ所あける場合があります。