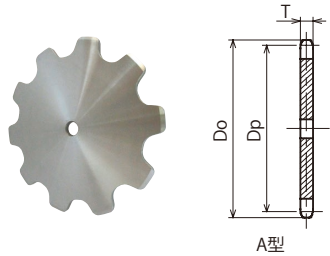
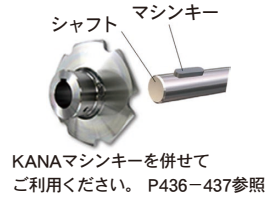


# Fローラ用コンベヤ sprocket

## Fローラ用コンベヤ sprocket <A・BW・CW型>



●ご注文表記例  
**K5100F 6**  
 チェーンNo. 歯数  
 コンベヤ sprocket No.



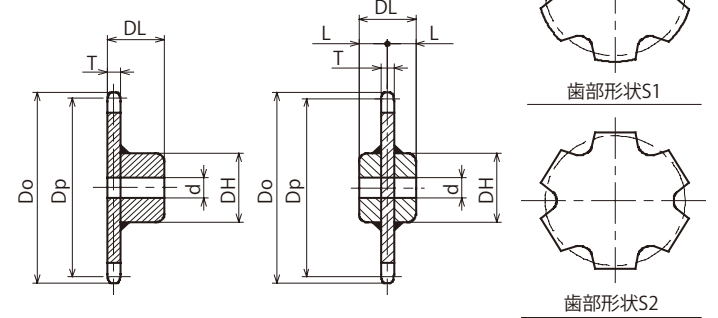
A型にボスを溶接される場合、ボス材はS20C以下を使用してください。溶接は低水素系接棒がワイヤーを使用、sprocketに予熱を施し溶接後徐冷を行ってください。溶接によりsprocketに歪が発生し傘状に反る場合がございます。この歪取りには十分に注意して施工を施してください。

・適用コンベヤチェーン寸法

チェーンNo.	チェーンピッチ	ローラ径	ローラリンク内幅
K3075F	75	31.8	16.1
K3100F	100	40	22.2
K5100F	150	50	30
K10150F	150	50	30

総引き仕上げを採用、美しい外観が特徴です。表記寸法以外も制作可能です。

! 歯先高周波焼入も可能です。材質がS45C相当の為、焼入れ方法は油焼入れ+焼戻し処理をご指定下さい。



機械構造用炭素鋼

チェーンNo.	歯数	基本寸法・形状				共通基本仕様寸法						定価(円)		チェーンNo.
		ピッチ円直径 Dp	外径 Do	歯幅 T	歯部形状	下穴径 d	軸径範囲 d(MAX)	ボス径 DH	総幅 DL	中心距離 L(CW型)	質量 kg	A型	歯数	
K3075F	6	150	158	9	S1	20	50	73	54	27	2.6	2,630	6	
	8	196	209			20	55	83	59	29.5	4.1			K3075F
	10	242.7	259			20	60	93	64	32	6.0			
	12	289.8	308			20	60	93	64	32	7.4			
K3100F	6	200	206	9	S2	20	55	83	59	29.5	4.2	4,420	6	
	8	261.3	272			20	60	93	64	32	6.5			K3100F
	10	323.6	336			20	65	98	69	34.5	9.2			
	12	386.4	401			20	65	98	69	34.5	11.6			
K5100F	6	200	205	12	S1	26	75	107	80	40	7.3	4,700	6	
	8	261.3	272			26	75	107	80	40	9.4			K5100F
	10	323.6	340			26	80	117	88	44	13.5			
	12	386.4	405			26	85	127	98	49	18.8			
K5150F	6	300	304	12	S2	26	80	117	88	44	12.4	9,230	6	
	8	392	402			26	85	127	98	49	19.2			K5150F
	10	485.4	500			26	95	137	110	55	27.9			
	12	579.6	596			26	95	137	110	55	35.2			
K10150F	6	300	309	16	S2	30	95	137	113	56.5	18.9	11,530	6	
	8	392	408			30	100	147	116	58	26.6			K10150F
	10	485.4	506			30	110	157	126	63	37.5			
	12	579.6	601			30	115	167	137	68.5	50.8			

ORDER 注文方法  
 コンベヤ sprocket No. と数量

納期

当日発送  
 \*欠品の場合もございます。在庫数はKANA公式オンラインショップ www.kana.jp からご確認ください。P22-23参照

CAD

ダウンロードサービス  
 対象商品

重量制限  
 ヤマト運輸 ...25kgをこえる商品  
 佐川急便 ...40kgをこえる商品  
 上記の商品は終日発送できません

ご案内

\*RoHS規制適合については、各営業所へお問い合わせください。

! 注意  
 BW型・CW型はお見積り商品です。

! 注意  
 左記DH, DL寸法は一例です。お客様のニーズに合わせて寸法で加工できます。上記以外の場合は別途お見積りさせていただきます。(お問い合わせは各営業所迄お願い致します。)

! 注意  
 1.軸径dは一般的な場合を表しています。軸穴、キー面圧については一般機械設計により決定して下さい。  
 2.sprocketの質量が30kgを超えているものには、吊り穴を歯部に一ヶ所あける場合があります。

! 注意

! 注意  
 1.軸径dは一般的な場合を表しています。軸穴、キー面圧については一般機械設計により決定して下さい。  
 2.sprocketの質量が30kgを超えているものには、吊り穴を歯部に一ヶ所あける場合があります。