

# ギヤ

## KANA

# KANA ギヤ



# ラインナップ 大幅拡大

## 歯数拡大

たくさんのバリエーションから選  
択いただけるよう歯数拡大をいた  
しました。

モジュール	歯数 (最小)	2021		2022	
		歯数 (最大)		歯数 (最大)	
M1	15	50	→	200	
M1.5	12	50	→	200	
M2	12	50	→	150	
M2.5	12	50	→	120	
M3	12	40	→	120	
M4	12	40	→	80	
M5	12	40	→	60	
M6	12	46	→	50	

詳細はKANAガイドをご覧ください

## コストメリット

ラインナップの拡充にともない、  
お求めやすい価格を実現しまし  
た！

KANA公式オンラインショップ  
では、ログインなしで、すぐに在  
庫数と定価の確認が可能です。

会員登録をしていただき、ログイ  
ンすると、ご購入価格も確認でき  
ます。

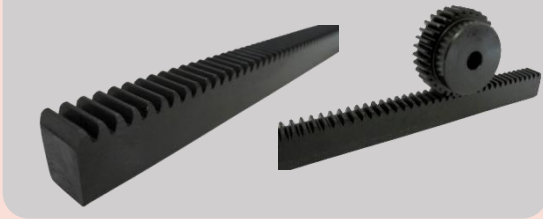
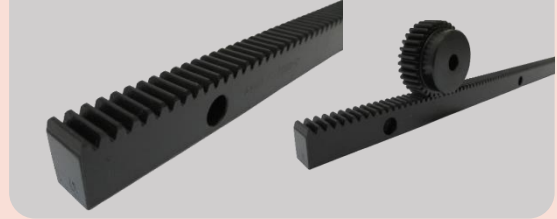
## 追加工もOK

KANA規格寸法で穴・キー溝・  
タップ加工を施すSEMI-Fは短納  
期で対応<sup>\*1</sup>しています。

また、ご希望に応じて焼入れ<sup>\*2</sup>に  
も対応！KANAにお任せ手離れ  
のいいワンストップで、お客様の  
手間を省き、業務効率化に貢献し  
ます。

\*1 一部対象外がございます

\*2 詳細は営業所にお問い合わせください

**KFラックギヤ**

**KFH取付穴加工ラックギヤ**


KANAピニオンギヤと一緒にお使いいただける、KANAラックギヤもございます。ピニオンギヤと同じ、M1/M1.5/M2/M2.5/M3/M4/M5/M6のラインナップで取付穴加工付もあり、長さのバリエーションもご用意しています。

**KCPFラックギヤ**


CP（サーキュラーピッチ）のKANAラックギヤです。単位がmmのため、位置決めが容易です。

**KMマイタギヤ**


2ケセットでお使いください。軸穴加工を施すSEMI-Fにも対応しています。

**その他、別注品（SUS、樹脂など）の製作対応可能です！**  
表面処理も含めた様々な加工が可能です。お気軽にお問い合わせください。

お問い合わせ先

**KANA**
**片山チエン株式会社**

札幌営業所 TEL:011-742-0379  
 東京営業所 TEL:03-3856-8111  
 名古屋営業所 TEL:052-352-6221  
 大阪営業所 TEL:06-6748-2300  
 福岡営業所 TEL:092-431-6101  
 本社営業課 TEL:06-6748-2466

FAX:011-752-5512  
 FAX:03-3856-9201  
 FAX:052-362-6753  
 FAX:06-6748-2320  
 FAX:092-472-7186  
 FAX:06-6748-2467

**KANA** 片山チエン株式会社  
 公式オンラインショップ

<https://www.kana.jp/>