

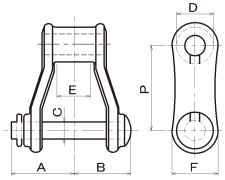
ピントルチェーン

488

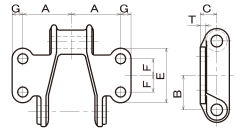
●ご注文表記例

488L 46リンク
488K-2L 46リンク

チェーンNo. ユニット



プレーン



K2アタッチメント

- ◆チェーンは一体物で鋳造し、ピンは炭素鋼(S40C相当)を使用しています。
- ◆標準品のピンの形状は片側が頭付き廻り止めで、一方は割ピン止めですので任意に取外しができます。
- ◆488Lは表裏対象品ですので、表裏どちらでも使用できます。また、アタッチメント付きにして、多方面に使用できます。

チェーン NO.	ピッチ P	A	B	C	D	E	F	—	—	平均破断 強度	最大許容 荷重	概略重量 kg/リンク	ユニット	
										kN (kgf)	kN (kgf)		リンク数	定価(円)
488L	66.27	39.1	35.5	11.1	22.2	24	23.8	—	—	67.67 (6,900)	10.98 (1,120)	0.28	46	380

チェーン NO.	ピッチ P	A	B	C	D	E	F	G	T	概略重量		ユニット	
										kg/リンク	リンク数	定価(円)	
488K-2L	66.27	46.0	32.5	16.7	9.0	54.0	16.0	11.1	4.8	0.39	46	34,500	



チェーンNo. ユニット と数量



当日発送(ユニットのみ)

*欠品の場合もございます。在庫数はKANA公式オンラインショップ
www.kana.jp/からご確認ください。P22-23参照
 ※寸法切りは、3日目発送となります。



*編成組み替えをご希望の場合は、弊社営業所までお問い合わせください。
 *ご要望に応じてスプロケットも製作いたしますので詳細については
 弊社営業所までお問い合わせください。
 *RoHS規制適合については、各営業所へお問い合わせください。



*寸法切り商品は、商品代にチェーン切断実費を含めて請求致します。
 プレーンとK-2を組み込んだ商品は別途¥1,000のご請求でご対応させて
 いただきます。御注文時に組み込み内容の御指示をお願い致します。

ご注意

自動車用チェーン
 エーラーチェーン
 アクセサリー
 アイドロー
 スプロケット
 オイルレス
 ユース
 アクセサリー
 自動車用チェーン
 スプロケット
 カチエーリング
 樹脂レール
 増速キャリア
 タイムスプリング
 シャフトカラー
 ピンオン
 マイタ
 ヤ